

ARGON

6340A



- 02** BRUGERMANUAL
- 04** ILLUSTRATIONER
- 10** SPECIFIKATIONER
- 10** PROBLEMLØSNINGER

Brugermanual

Kære kunde,

Kvalitet har altid været drivkraften for os og grundlæggelsen af Argon Audio er en naturlig forlængelse af denne filosofi. Vi har 20 års erfaring i at lave og specificere høj kvalitetsprodukter – producere dem og sælge dem til forbrugeren med **Value-for-Money** som det primære mål. Og Argon Audio er et mærke der er fuldt ud lever op til disse værdier.

Design, features og kvalitetsstandarder er alle specificeret i Danmark. Produktionen finder sted i Østen, hvor kvalitetsproducenter er meget konkurrencedygtige. Resultatet er enestående **Value-for Money** produkter – til glæde for både os selv og vores kunder

Introduktion

Tak for at du har valgt et Argon Audio produkt. Vi håber det vil give dig mange timer med musikalsk nydelse. Vi anbefaler at du læser denne manual grundigt før udpakning og installering af produktet.

Udpakning

Produktet er grundigt tjekket gennem produktion og pakning på fabrikken, og vi udfører selv kvalitetskontrol på stedet. Tjek venligst om der er sket skade på produktet ved transport. Vi anbefaler at du gemmer den originale kasse til produktet, da den kan være brugbar ved flytning eller senere forsendelse.

Højtaler installation

Højtalerens lytte placering er bedt hvis diskanterne er på

niveau med dine ører. Det er det første, vigtigste og mest simple råd vi kan give.

Højtaler placering

Alt efter hvordan højtalerne placeres vil der være store forskelle i lyden og i hvordan musikken opleves. Ingen lytterum er ens og derfor opfordre vi dig til at bruge noget tid på at eksperimentere med placeringen af højtalerne, indtil du finder den løsning der passer dig bedst både lydæssigt og indretningsmæssigt.

”Stol på dine ører” siger vi altid og vær ikke bange for at eksperimentere.

Du kan starte med vores grundlæggende anbefalinger. Først og fremmest skal du forsøge at sikre en ensartet akustik placering for både venstre og højre højtaler.

Feks. hvis den ene højtaler er placeret på eller opad en bar væg mens den anden højtaler er placeret ved side af en blød sofa, gardiner eller i et hjørne. Så vil både den generelle lyd kvalitet og stereo billedet blive kompromitteret. Så se om de kan finde en løsning hvor begge højtaleres placering er så identisk som muligt.

Hvis du placere dine højtalere i en bog reol, som ofte er tæt på en væg, vil lyden ofte blive mere dyb og fyldig. Hvis du på den anden side placere højtalerne fritstående i rummet vil du opleve en mere klar lyd og mindre bas.

Når alt det er sagt så skal højtalerne som udgangspunkt optimalt placeres 1,5m til 3m fra hinanden, ved to hjørner som en ligesidet trekant hvor det tredje hjørne er din lytte position. Dette er optimal placering ifht. lytteposition.

Argon 6340A er designet til at spille ”alene”, men hvis rummet er stort (+20kvm) anbefaler vi at tilføje en subwoofer for at få optimal lyd.

Tilspilning af højttalerne

Argon 6340A skal tilspilles før de lyder og yder optimalt. En tilspilningstid på 15-20 timer plejer at være nok. Så har enhederne tilpasset sig rigtigt og lyden vil være optimal. Vi anbefaler at du venter med endelig placering af højttalerne indtil du har "spillet højttalerne til.

Forbindelse af dine højttalere

Vi anbefaler at du læser manualen til din forstærker eller AV reciever før du forbinder højttalerne. Såfremt du skal bruge Argon 6340A sammen med én af disse.

Ellers, sørg for at alt udstyr er slukket før du forbinder højttalerne.

Højttalerterminalerne på 6340A kan tage op til Ø 4mm kabel tykkelse eller banan stik.

Du skal sikre dig at den positive leder på højttaleren (markeret + og farvet rød) forbindes til den positive terminal på den aktive højttaler og at den negative (markeret – og farvet sort) er forbundet til den negative terminal til den aktive højttaler. Herefter kan du tilslutte den lydkilde du ønsker (se mere herom, fra side 4 og frem)

Rengøring

Vi anbefaler ikke at du bruger nogen form for kemikalier til rengøring af dine 6340A.

Kabinets overfladen kan normalt rengøres med en blød klud og i nogle tilfælde med en let fugtig klud (ikke for våd).

Frontstoffet kan rengøres med en børste eller forsigtigt med en støvsuger (kom ikke for tæt på med støvsugeren) og husk at afmontere frontstoffet før rengøring. Undlad at røre med enhederne, specielt diskanten er meget følsom for stød.

Miljø information

Argon 6340A opfylder alle internationale krav og direktiver omkring restriktioner for brug af farligt materiale og stoffer og dermed opfylder 6340A direktiverne for "Restriction of Hazardous Substances" (RoHS) i alt elektrisk and elektronisk materiale samt direktiverne for "disposal of Waste". Elektrisk og Elektronisk udstyr (WEEE) – som vises ved en afkrydset skraldespand på produktet indikere at Argon 6340A opfylder kravene til processerne omkring genbrug og nedbrydelighed.

Sikkerhedsinstruktioner

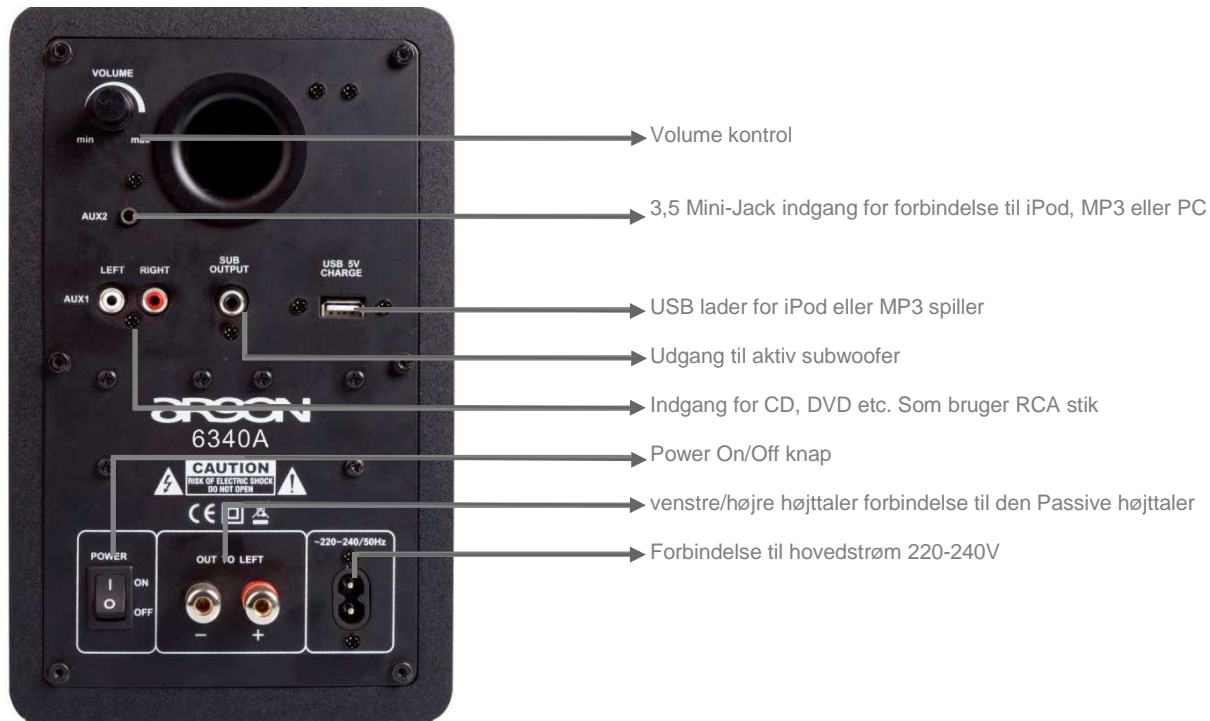
Gem denne manual for fremtidig reference.

Brug ikke dette produkt i nærheden af vand eller fugt. Rengør med en tør klud. Tag strømmen fra før rengøring. Placer produktet på en solid overflade.

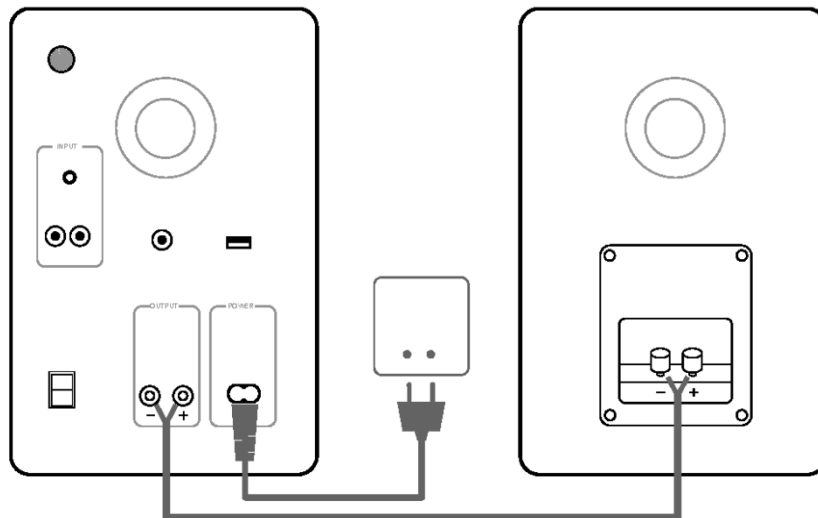
Bloker ikke ventilationsåbninger. Stil ikke produktet i lukkede kabinetter eller skabe som er uden luftgennemstrømning. Placer ikke produktet i nærheden af varmeeenheder såsom radiatorer, ovne eller andre enheder der kan producere varme. Beskyt strømledningen så der ikke bliver trådt på den eller at den kan blive klemt. Beskyt specielt omkring strømstikkene. Servicing er nødvendig hvis produktet er defekt. Forsøg ikke selv at servicere produktet ved at åbne det og/eller fjerne dæksler. Dette kan udsætte dig for strøm stød eller andre farer.

Kontakt producenten eller forhandleren hvis produktet kræver servicering. For at undgå ild eller elektrisk stød, undgå at overbelaste stikdåser eller strøm stik. Undgå at væske eller objekter falder ned i produktet. Brug korrekt strømkilde som beskrevet i manualen eller beskrevet på produktet.

Bagpanel og forbindelser



Sådan forbindes dine højttalere



STEP 1

Forbind den RØDE (+) og SORTE (-) terminal fra den venstre (aktive) højttaler til den tilsvarende terminal på den højre (passive) højttaler. Brug ordentligt kabel for at få optimal lyd kvalitet (din forhandler kan hjælpe dig). Kablerne skal af-isoleres (ca. 1 cm) i begge ender.

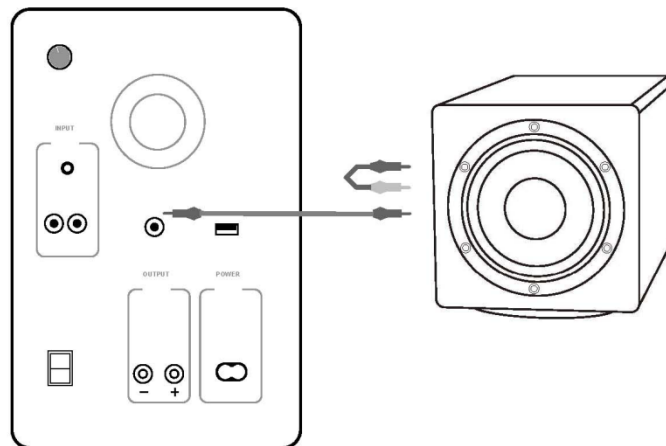
Bemærk: Da dette Argon system har sin egen strømforsyning må du ikke forbinde højttaler terminalerne til højttaler udgangene på en ekstern forstærker/receiver.

STEP 2

Forbind strømledningen til den venstre (Aktive) højttaler og sæt den anden ende in i strømstikket i væggen.

Sådan forbindes 6340A til en Subwoofer

A



KONFIGURATION (forbind subwoofer med RCA stik mono eller stereo)

Forbind et enkelt RCA stik/kabel til din Argon 6340A.

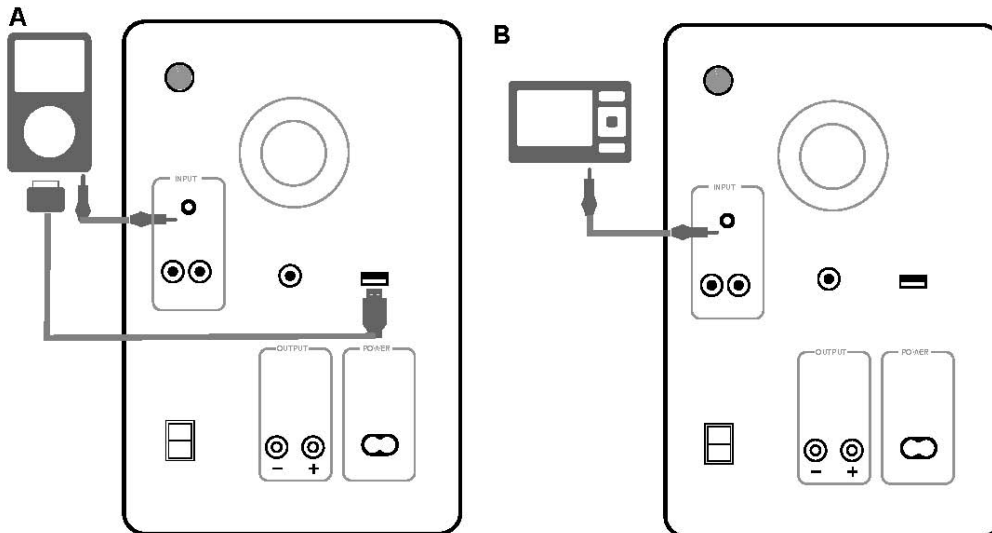
Subwooferen kan have input med ét RCA stik just ligesom der også kun er ét RCA udgangstik fra 6340A. Forbind ved at bruge disse to enkelt stik i begge ender.

Subwooferen kan også have to RCA indgangstik (venstre og højre). I tilfælde af 2 RCA stik på subwooferen har du to valgmuligheder. Mulighed 1 er at bruge kun det ene af RCA stikkene på subwooferen. Om du vælger venstre eller højre betyder ikke noget.

Mulighed 2 er at anskaffe dig et kabel med ét stereo RCA stik i den ene ende og to (venstre og højre) RCA stik i den anden ende.

For at gøre det simpelt anbefaler vi altid bare at bruge ét stik i hver ende – også selvom subwooferen skulle have to RCA stik.

Brug af iPod / MP3 spiller



KONFIGURATION A (for iPod):

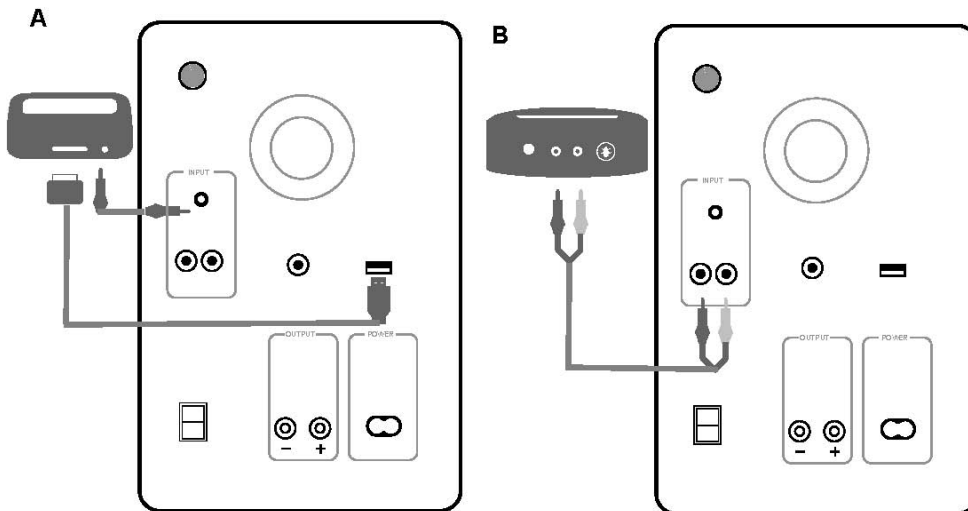
For ladning af din iPod mens du spiller skal du forbinde Apple 30-pin kablet fra din iPod til USB stikket på bagsiden af den aktive 6340A. For afspilning forbind et 3,5mm mini-jack audio kabel fra iPod hovedtelefon stik til AUX2 IN på bagsiden af aktive 6340A.

KONFIGURATION B (alle audio produkter med 3,5mm mini-jack udgangsstik):

Forbind AUX2 til enhver lydkilde der har et 3,5 mm mini-jack audio output. Forbind 3,5mm mini-jack audio kablet fra 3,5 mini-jack output til AUX2 mini-jack på bagsiden af den aktive 6340A.

Bemærk: Når du forbinder kablerne skal du sørge for at strømmen er slået fra. Efter at du har sat kablet i kan du tænde for begge apparater.

Brug med docking station



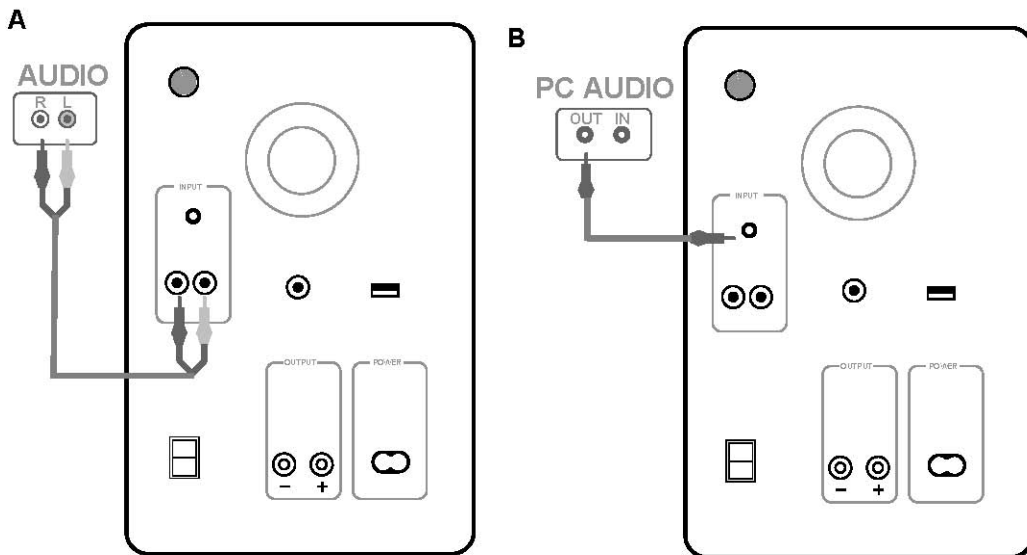
KONFIGURATION A (For brug med iPod Universal Docking station):

Placer Docking stationen ved siden af Argon 6340A. Forbind Apple 30-pin kablet fra Docking stationen til USB stikket på bagsiden af den aktive 6340A. Forbind et 3,5mm mini-jack audio kabel fra Docking stationen til AUX2 mini-jack på bagsiden af den aktive 6340A. Sæt din iPod i Docking station, sæt volumen og – nyd ☺.

KONFIGURATION B (For brug med standard Docking station):

Placer Docking stationen ved siden af Argon 6340A. Forbind et L/R RCA kabel fra Docking stationen til AUX1 L/R på bagsiden af den aktive 6340A. Vær sikker på at der er strøm til Docking stationen (net adapter). *Bemærk: brug ikke kombineret mini-jack og RCA kabel til at forbinde til 6340A (se mere side 10).*

Forbind TV, DVD, Game konsol eller PC



KONFIGURATION A (TV, DVD, CD - RCA stereo stik):

Forbind RCA L/R kablet til dit TV, DVD etc. og forbind RCA L/R til Stereo Input (AUX1) på bagsiden af den aktive 6340A

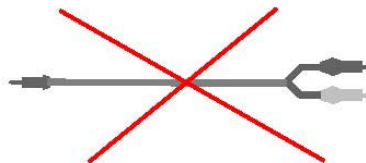
Bemærk: Nyere TV fjernbetjeninger kan styre volumen på Argon 6340A hvis de er forbundet til et variabelt TV audio output. Dette kunne være hovedtelefon udgangen på TV'et – og i givet fald vil der skulle bruges et 3,5mm mini-jack stik i begge ender.

KONFIGURATION B (PC):

Forbind mini-jack stikket til din PC's audio out og den anden ende til mini-jack på AUX2 indgangen på bagsiden af den aktive 6340A.

Hvad man **ikke** skal gøre når man forbinder en lydkilde til Argon 6340A

Brug ikke et kombineret RCA og mini-jack kabel. Der findes masser af kabler som har et lille mini-jack i den ene ende og to RCA stik i den anden ende. Hvis man bruger et sådan kabel med en 6340A, så får man ikke optimal følsomhed og udstyring af forstærkeren. Resultatet er at højttaleren ikke spiller særlig højt. (se billede til højre)



Basis problemløsning

Hvis LED lampen ikke lyser, tjek...

at strømstikket er korrekt isat på bagsiden af 6340A og i væggen.

at power knappen er på "on" på bagsiden af 6340A

at der er strøm fra stikket på væggen

at strømstyrken matcher 6340

at sikringen på bagsiden af 6340A er intakt. Det er uhyre vigtigt kun at erstatte sikringen med en tilsvarende type sikring

Hvis der ingen lyd er, tjek...

at højttaleren er tændt (blå LED lyser)

at den højre højttaler er korrekt forbundet til den venstre højttaler

at volumen på den aktive højttaler ikke er skruet helt ned
at volumen på iPod eller anden lyd kilde ikke er skruet helt ned.

At der er musik signal fra din iPod eller anden lyd kilde.

Hvis der er ingen, lidt eller meget bas, tjek...

at højttaler kablerne er polet rigtigt, dvs. + til + og – til – for begge højttalere

at højttalerne ikke er for tæt på eller for langt fra en væg eller noget der kan spærre for lyden

at bas porten på bagsiden af højttalerne ikke er blokeret af en gammel sandwich, en gnaver eller andet udefrakommende "element"

Hvis der ikke kommer lyd fra den ene højttaler, tjek...

at højttalerne er kablet korrekt fra venstre til højre højttaler
Tjek evt ved at fjerne højttaler kablerne fra begge terminaler og sæt dem på igen

Power Management (Auto Stand-by)

Argon Audio 6340A følger EU regulativer fra 1 Januar 2013 omkring Power Management. Argon Audio 6340A går automatisk I stand-by, hvis der ikke har været music signal I 20 minutter. Denne EU regel er indført for at spare strøm.

ARGON

6340A

Specifikationer:

Type: 2 vejs Loader Speaker, 2 Drivers

Indgange: 1xmini-jack 3,5 mm stereo, L/R RCA stereo
indgang

Udgang: USB typeA (kun strøm ladning)

Strøm: 220-240V, 50/60Hz

Forstærker type: Dual Class AB

Diskant: 3/4" Neo Dynamium diskant højttaler

Bas: 4" bas højttaler

Frekvensgang: (-3db): 80Hz-20KHz

Udgangseffekt: 2X15W (RMS) 2X25W 1khz

Indgangsfølsomhed: 1000MV (RCA) 457mV (3.5mm mini-jack)

Vægt: 6,4 kg