



Bäste kund

Kvalitet har alltid varit vår största drivkraft, och grundandet av Argon Audio är en naturlig förlängning av den här filosofin.

Vi har 20 års erfarenhet av att göra, specificera och tillverka kvalitetsprodukter av hög standard – och sälja dem till konsumenten med **Value for Money** som främsta målsättning. Och Argon Audio är ett märke som fullt ut lever upp till dessa värderingar. Design, funktioner och kvalitetsstandarder har alla tagits fram i Danmark.

Tillverkningen sker i Östern, där kvalitetstillverkare är väldigt konkurrenskraftiga.

Resultatet är enastående **Value-for-Money**-produkter – till glädje för både oss själva och våra kunder!

Grattis till din Stream1. Vi hoppas att den kommer att ge dig många års musikupplevelser.

Innehåll

1	Introduktion	3
2	Användning och anslutningar	5
3	Kom igång/konfiguration	7
4	Registrering på internetradio-portal	8
5	Konfigurera en musikserver	10
6	Konfigurera Stream1 för streaming-funktionen "Spela till" i Windows 7	12
7	UNDOK wifi remote	17
8	Felmeddelanden och felsökning	21
	Ordlista och specifikationer	23

1. Introduktion

1.1 Säkerhetsinformation

Säkerhetsinstruktioner

Spara denna manual för framtida bruk.

- Använd inte denna produkt nära vatten eller fukt.
- Rengör endast med en torr trasa.
- Dra ut kontakten ur vägguttaget innan rengöring.
- Placera enheten på ett stabilt underlag
- Får ej placeras i en sluten bokhylla eller ett skåp som kan förhindra fri luftpassage.
- Får inte placeras nära värmekällor såsom element, ugnar och andra enheter med kraftig värmeavgivning.
- Skydda strömkablen så att ingen trampar på den och så att den inte blir skadad, särskilt vid vägguttaget och där kabeln går in i produkten.

- Om enheten skadas ska den lämnas in på service. Försök inte laga produkten själv. Om du öppnar enheten eller tar bort höljet kan du utsättas för farliga strömstyrkor och andra risker. Kontakta tillverkaren, så hänvisar de dig till närmsta serviceverkstad.
- För att förhindra brand och elektrisk chock, undvik att överbelasta vägguttag, förlängningskablar, kontaktdosor och andra integrerade strömenheter.
- Låt inte föremål eller vätska komma in i produkten.
- Använd rätt strömkälla. Anslut den korrekta strömkällan enligt anvisningarna i manualen eller på själva produkten.



Funktioner

Den här manualen beskriver hur du använder internetradion Argon Stream1. Den är ett avancerat men lättanvänt ljudsystem med LAN/Wi-Fi-anslutning och följande funktioner:

- **Internet Radio** med tillgång till över 17 000 kanaler, Listen Again-program och podcasts
- **Music Player** som gör det enkelt att navigera och spela musik via ett nätverksanslutet musikbibliotek, inklusive filer i formaten AAC+, MP3, WMA, WAV och FLAC.
- **Media Player**, "Spela till"-funktion som gör att en dator med Windows 7 kan skicka media till Stream1 när denna är i läget Digital Media Renderer (DMR).
- **Spotify Connect** uppspelning och styrning via Spotify-app.

Stream1 har också följande funktioner:

- **UNDOK Wi-Fi Remote Control** från Apple iPhone, iPod touch och Android vid användning av appen Argon Audio Wireless Device Remote Control
- **UPnP Music Player-lägen**
- **Flera nätverksprofiler** för enkel installation och flexibilitet
- **Flera språk**

1.3 Förpackningens innehåll

Vi rekommenderar att du sparar originalförpackningen för framtida transporter.

I förpackningen hittar du:

- Argon Stream1
- Nätadapter, DC 5V
- Användarmanual, Kabel

Externa enheter

För att använda Stream1 ska du ha följande enheter till hands:

- Strömkälla (240 V adapter)
- Ett trådlöst nätverk (Wi-Fi) (via en router) med de rättigheter och säkerhetskoder som behövs (för Internet Radio- och Music Player-läge via nätverk)
- Bredbandsuppkoppling till internet (för Internet Radio-läge och programvaruuppdatering)
- Ett musikbibliotek anslutet till nätverket (för Music Player-lägen)
- En Apple iPhone, iPad, iPod touch eller en Android-enhet (för appen UNDOK Wireless Device Remote Control)

2. Användning och anslutningar

Primär användning

Stream1 kontrolleras helt från UNDOK app.

(Det finns inga kontrollalternativ på Stream1 själv).

Operationen kan även utföras från Spotify app

Den grundläggande set-up af Stream1 skall genomföras med den UNDOK appen.

http://www.frontier-silicon.com/undok#.Vea8qPmqo_8

Anslutningar

Nedan visas de anslutningar Stream1 har (från vänster till höger):

- Ethernet/LAN til Router connection
- Line Out (för anslutning till extern förstärkare)
- Spdiff/optical output
- DC (5V) för nätadapter




3. Kom igång/konfiguration

1. Kontrollera att din Wi-Fi-router är påslagen, och/eller anslut adaptern till LAN-kontakten på din router och sedan till adaptern.
2. Hämta den kostnadsfria appen UNDOK från antingen Google Playstore eller iTunes Store på din mobila enhet.
3. En separat guide för UNDOK app. hittar du här: <http://www.argonaudio.com/undok-guide/>
4. Anslut strömförsörjningsaggregatet till ett strömuttag och till ingången på baksidan av adaptern.
5. Tryck på standby-knappen och vänta tills adaptern blinkar blå långsamt.
6. Öppna appen UNDOK på din mobila enhet och välj "Speaker Setup" (konfigurera högtalare) eller "Set Up Audio System" (konfigurera ljudsystem).
7. Följ anvisningarna som visas på din mobila enhets skärm.
Alla åtgärder utförs via din mobila enhet.

Argon Stream1 har inbyggd Spotify Connect-funktion.

Med Spotify Connect kan du spela musik via Argon Stream1 med Spotify-appen på din mobil, surfplatta eller dator. För att kunna använda Spotify Connect behöver du Spotify Premium.

Så här använder du Spotify Connect

1. Anslut Argon Stream1 till samma wi-fi-nätverk som din telefon, surfplatta eller dator (se produktens användarhandledning om du behöver närmare information).
2. Öppna Spotify-appen på din telefon, surfplatta eller dator och spela någon låt.
3. Om du använder appen på en telefon eller surfplatta: tryck på låtens bild längst ner till vänster på skärmen. Om du använder Spotify på en dator kan du hoppa över det här steget.
4. Tryck på Connect-ikonen. 

Om du vill ha mer information om hur du konfigurerar/använder Spotify Connect, gå till spotify.com/connect

4. Registrering på internetradio-portal

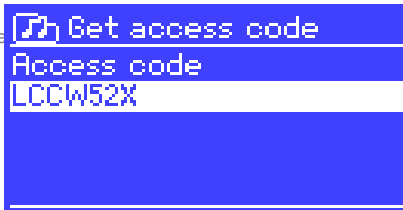
Argon Stream1 använder Frontier Silicons webbplats Internet Radio Portal, där användaren kan organisera favoritlistor och lyssna på internetradio via dator.

The screenshot shows the 'FRONTIER SILICON Radio Portal' interface. It features a search bar, navigation tabs for 'Stations' and 'Podcasts', and several menu sections: 'Browse Stations' (By location, By genre, By language, New stations, Most popular), 'Browse Podcasts' (By location, By genre), and 'My account' (My favourites, My added stations, My preferences). A language selection menu is at the bottom left. The main content area has a header with 'Access global stations', 'Personalise favourites', and 'Search. Browse. Find.' followed by a 'Mark's radio' section. Below this is a table of radio stations.

Station name	Location	Genre	Stream
▶ 2 Ten FM	Reading United Kingdom	Electronica	WMA 128K
▶ BBC Radio 2	London United Kingdom	Variety	RealPlayer 44K
▶ Capital Radio	London United Kingdom	Top 40	WMA 128K
▶ Virgin Radio	London United Kingdom	Pop	MP3 128K
▶ On Air Power	Internet Only	World/asia	MP3 128K
▶ Antenna Uno	Catania Italy	Dance	MP3 96K
▶ BBC Radio 1	London United Kingdom	Top 40/Dance/Rock	RealPlayer 16K
▶ Radio Dzar	Internet Only	World Middle East	MP3 128K
▶ 108 Xtra	United Kingdom	Electronica	MP3 256K
▶ Capital FM 96.4	Nairobi Kenya	Pop	WMA 20K
▶ BBC RSLiveSportX International	London United Kingdom	Sports	WMA 48K
▶ Classic FM	London United Kingdom	Classical	WMA 128K

Om du vill registrera din Stream1 på portalen, byt till Internetläge enligt avsnitt 4 och hitta din Stream1's unika portalkod genom att välja **Menu** > **Station list** > **Help** > **Get access code** >.

Skriv ner din kod.



Obs: Förväxla inte denna kod med RADIO ID (som finns under **Menu** > **System settings** > **Info**.)

Besök portalens hemsida på www.wifiradio-frontier.com. Om det här är första gången du besöker hemsidan registrerar du ett nytt konto, loggar in på kontot och anger följande information:

- Åtkomstkod
- Din e-postadress
- Ditt lösenord
- Radiomodell (Argon Stream1)

Om du redan har ett konto och vill lägga till en extra enhet så loggar du in på ditt konto och väljer **My preferences** > **Add another Wi-Fi radio**.

Så snart din Stream1 har registrerats på portalen kan du börja använda internetradio-favoriter och tillhörande funktioner.

Konfigurera en musikserver

För att kunna spela musikfiler från en dator på Stream1 måste du konfigurera datorn för att dela filer och media.

UPnP media sharing tillåter enheter som Stream1 att spela musik från ett delat mediebibliotek, samtidigt som du kan navigera i id-tag-menyer efter artist, album eller genre. Om du använder ett serversystem som t.ex. Windows Media Player 10 (WMP) eller senare, och ditt musikbibliotek är välorganiserat, så är Media Sharing att rekommendera. Endast UPnP-servern ska konfigureras.

Obs: iTunes kan i skrivande stund inte fungera som UPnP-medieserver, men det finns tillägsprogram som använder iTunes musikbibliotek.

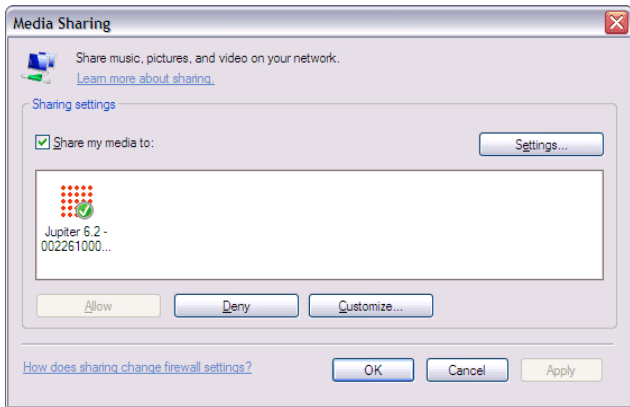
Dela media med Windows Media Player (WMP)

Den vanligaste UPnP-servern är Windows Media Player (10 eller senare). Det finns även andra UPnP-plattformar som du kan använda. Följ nedanstående steg för att konfigurera WMP för Media Sharing:

1. Kontrollera att datorn är uppkopplad mot nätverket.
2. Kontrollera att Stream1 är påslagen och uppkopplad mot nätverket.
3. Lägg till de filer och mappar du vill dela med Stream1 i WMP (**Bibliotek > Lägg till i bibliotek...**).
4. Tillåt mediedelning i WMP (**Bibliotek > Mediedelning...**).

Obs: Konfigurationen kan variera beroende på vilken WMP-version du har.

Obs: WMP kan visa Argon Stream1, okänd enhet, Frontier Silicon eller Jupiter-loggan som visas nedan.



Säkerställ att Stream1 har tillgång till delade media genom att välja och klicka på "Tillåt". Du kan också tilldela dina delade media ett namn under **Inställningar**.....klicka **OK** för att stänga dialogrutan.

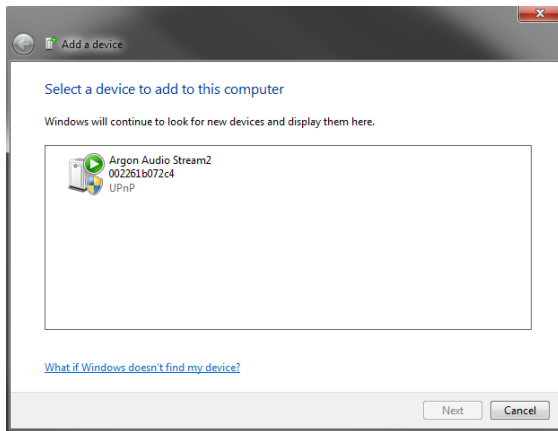
Datom är nu redo att streama musik till Stream1. WMP:s UPnP-tjänst körs i bakgrunden, så du behöver inte starta WMP-programmet.

6. Konfigurera Stream1 för streaming-funktionen ”Spela till” i Windows 7

Följ nedanstående steg för att konfigurera Argon Stream1 för kontroll och streaming av musik via Windows Media Player 12 (endast Windows 7):

1. Säkerställ att datorn är uppkopplad mot nätverket.
2. Kontrollera att Stream1 är påslagen och uppkopplad mot nätverket.
Obs: Stream1 ska vara i Internet Radio-läge för att registreras i Windows 7
3. Från huvudskärmen i Windows 7 väljer du **Start > Enheter och skrivare**.
4. Välj **Lägg till en enhet** överst till vänster i fönstret Enheter och skrivare och följ instruktionerna i konfigurationsguiden.





I fönstret Enheter och skrivare kommer en ikon*) att dyka upp, och du kan nu streama dina musikfiler från Windows till Stream1.

Obs: Du kan byta nätverksnamnet på din enhet. Högerklicka på ikonen som visas nedan, välj fliken UPnP och klicka på "Webbsida för enheten".

Använda streaming-funktionen "Spela till" i Windows 7

En av de nya funktionerna i Windows 7 är en funktion kallad "Spela till", som gör att du kan streama media från en dator med Windows 7 vidare till Stream1 och på så sätt använda datorn som universalfjärrkontroll för din mediasamling.

Stream1 stödjer industristandarden DLNA 1.5 (Digital Living Network Alliance), Digital Media Renderer. Denna låter dig "Spela till" andra enheter i ditt hem och kombinerar streaming av media och styrning av mediemottagaren via en Windows 7-dator på nätverket.

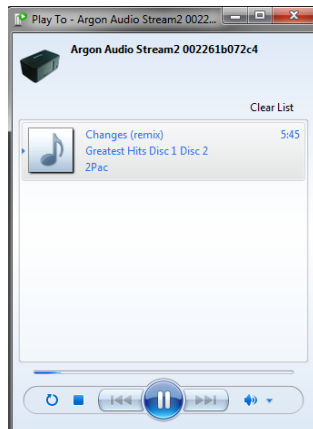
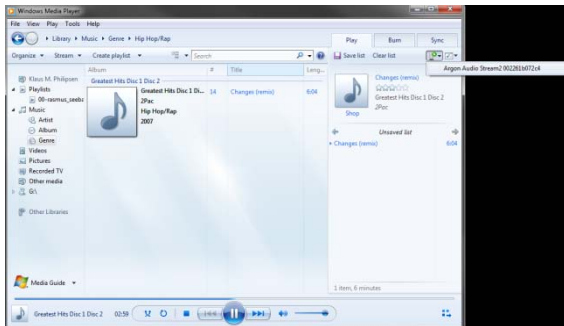
För att använda "Spela till"-funktionen måste Stream1 konfigureras för Windows 7 Media Streaming.

Använda "Spela till" i Windows Media Player

Via Windows Media Player kan du enkelt administrera dina media och hitta filer som du vill spela och öppna med "Spela till". Följ nedanstående steg för att välja en fil som du vill spela upp:

1. Klicka på **Start**-knappen, därefter **Alla program** och sedan **Windows Media Player**.
Om spelaren redan är öppen och spelar, klicka på **Växla till bibliotek** i övre högra hörnet.
2. Om listvyn med spellistan är stängd eller om **Bränn/Synka** visas, så klickar du på fliken Spela upp.
3. Leta upp de filer du vill spela i spelarens bibliotek och dra över dessa från informationsfönstret till listvyn med din spellista.
4. Klicka på knappen **Spela till** överst i spellistan och klicka på den spelare som ska ta emot datainformationen.

5. I dialogrutan "**Spela till**" används uppspelningsknapparna till att spela, pausa eller stoppa uppspelningen av filen, eller till att byta till nästa eller föregående post i listan.



Använda "Spela till" på andra platser i Windows 7

Utanför Windows Media Player kan du streama media till Stream1 med "Spela till" genom att högerklicka på musikfiler. Följ dessa steg för att välja musikfiler och streama dem till Stream1:

1. Klicka på den fil du vill streama till Stream1
2. Högerklicka på filen, peka på "Spela till", och klicka sedan på den enhet som ska ta emot dataströmmen.
3. I dialogrutan Spela till används uppspelningsknapparna för att spela, pausa eller stoppa, samt byta till nästa eller föregående post i listan.

8. UNDOK wifi remote

UNDOK Argon Audio Wireless Device Remote Control är en app till iPhone, iPod touch, iPad och Android-enheter och ger användaren möjlighet att styra Argon-rador från dessa.

Med hjälp av Wireless Device Remote Control-appen kan du navigera mellan radions *lägen* samt söka efter och spela innehåll via fjärrstyrning.

UNDOK Wireless Device Remote Control fungerar på alla modeller av iPhone, iPod touch och iPad med iOS 3.1.3 eller senare, samt enheter med Android-version 2.2 eller senare. Den är kompatibel med IR2.2-programvara som används på Argons Venice 6.2-modul samt på alla Venice 6.5-moduler. Wireless Device Remote Control är inte kompatibel med iNet1.

Obs: För överskådlighetens skull omfattar "telefon" både iPhone, iPod touch, iPad och Android i följande kapitel.

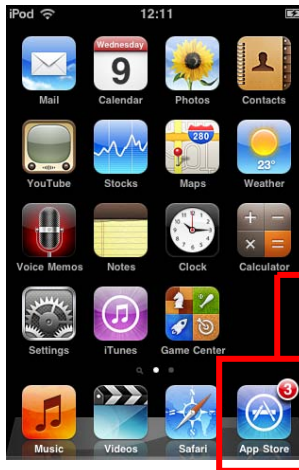
UNDOK quick guide <http://www.argonaudio.com/undok-guide/>



Hämta Wireless Device Remote Control-appen

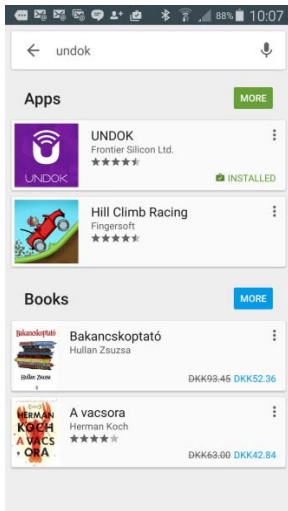
För att installera UNDOK Wireless Device Remote Control på din telefon:

1. Gå in i telefon-huvudmenyn och öppna App Store via App Store-ikonen:

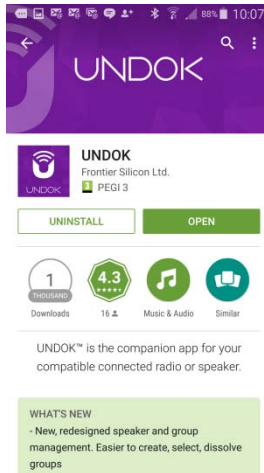


App Store-ikon

2. I App/Play Store söker du efter **UNDOK**
3. Välj **UNDOK – Wireless Device Remote Control.**



4. Tryck på **UNDOK – Wireless Device Remote Control**. Appens informationsskärm öppnas
5. Tryck på **Install**. Nu hämtas Wireless Device Remote Control-appen och installeras på din spelare.



8.Felsökning

Problem	Orsak	Lösning
Kan ej ansluta till nätverk	Nätverk nere	Kontrollera att nätverket fungerar med routern och en dator
	Routern har MAC-adressbegränsningar.	Hämta Stream1:s MAC-adress från Menu > System settings > Network > View settings och lägg till denna i routerlistan.
	Wi-Fi har svag signalstyrka	Kontrollera avståndet till routern; kontrollera om en dator kan ansluta till nätverket från samma plats som Stream1
	Okänd krypteringstyp	Skifta krypteringstyp på routern. Stream1 stödjer WEP, WPA och WPA2.
	Ovanlig nätverkskonfiguration	Konfigurera nätverket manuellt via Menu > System settings > Network > Manual settings
	Brandvägg förhindrar anslutning	Kontrollera att följande portar på routern är öppna: UDP- och TCP-

Problem	Orsak	Lösning
		portar 80 och 123; DNS-port 53. Windows Shares: portar 135–139 och 445. Windows Media Player: Varierar – brandväggar som inte härrör från Microsoft kan behöva konfigureras för UPnP.
Kan ej ansluta till internet	Internet-anslutningen ligger nere	Kontrollera med en dator på samma nätverk att det FINNS en fungerande internetanslutning.
	Brandvägg förhindrar åtkomst	Kontrollera att följande portar är öppna: UDP- och TCP-portarna 80 och 123; DNS-port 53. Vissa internetradiokanaler kan kräva att ytterligare portar är öppna.
Det går inte att lyssna på vissa internetradiokanaler	Kanalen sänder inte, kanalen är överbelastad (för många lyssnare), eller så räcker inte kanalens bandbredd till. Kanalen sänder med okänd ljud-kodek Kanalens internetlänk är inaktuell.	Prova andra kanaler. Prova att lyssna på den via en dator via Internet Radio-portalerna, eller prova igen senare.

Ordlista

MSC	(USB) Mass Storage Class (enhet för masslagring)
UI	User Interface (användargränssnitt)
UPnP	Universal Plug and Play
USB	Universal Serial Bus
WLAN	Wireless Local Area Network

Specifikationer:

Typ: Spotify Connect, Internet Radio och UpnP Streaming Media Player
Ingångar: Ethernet/Wi-Fi, 5V DC power via Mini USB
Utgångar: RCA stereo, Spdif Optical, 3,5mm
Ström: 220–240 V, 50/60 Hz
Känslighet: 2000 mV (RCA) analogt
Optical output max.24bit/192Khz
Separation: > 50 dB
D/A-omvandlare: Cirrus Logic CS4344, max 24 bit/192 kHz (FLAC max. 16 bit)

