



Beste klant,

Kwaliteit is altijd onze drijfveer geweest en de oprichting van Argon Audio is hier een logisch gevolg van.

We hebben al meer dan 20 jaar ervaring in het ontwerpen en specificeren van producten van hoge kwaliteit, de productie en de uiteindelijke verkoop aan de eindgebruiker met **Value-for-Money** als voornaamste doel. En Argon Audio is een merk wat hier volledig bij aansluit. Design, functionaliteit en kwaliteitsstandaarden zijn allemaal bepaald in Denemarken en de productie vindt plaats in het Verre Oosten, waar veel concurrentie is onder de fabrikanten van kwaliteitsonderdelen. Het resultaat hiervan is dat ze fantastische **Value-for-Money** producten kunnen leveren. Iets waar wij en natuurlijk onze klanten van profiteren!

Gefeliciteerd met je Stream1. We hopen dat je er jarenlang plezier van zult hebben!

Inhoudsopgave

1	Introductie	3
2	Bediening en aansluitingen	5
3	Aan de slag/installatie	7
4	Portal registratie Internet Radio	8
5	Een muziekserver instellen	10
6	Instellen van de “Afspelen met” media functie in Windows 7	13
7	UNDOK app	18
8	Troubleshooting en foutmeldingen	22
	Woordenlijst en Specificaties	24

1. Introductie

Veiligheidsvoorschriften

Bewaar deze handleiding voor toekomstig gebruik.

- Gebruik dit product niet in de buurt van water of vocht.
Maak het alleen schoon met een droge doek.
Ontkoppel het product van stroom voor het schoonmaken.
- Zet het apparaat op een vlakke ondergrond.
- Zet het apparaat niet in een gesloten kast en voorkom blokkering van ventilatie roosters.
- Zet het product niet in de buurt van hittebronnen zoals radiatoren, kookplaten of andere apparaten die hitte afgeven.
- Voorkom dat er over het stroomsnoer gelopen wordt, of dat het stroomsnoer doorboort wordt, specifiek bij de pluggen en bij de aansluiting van de Stream1.
- Wanneer het apparaat beschadigd is, dient het gerepareerd te worden. Probeer dit niet zelf. Het openen van het product kan voor blootstelling aan gevaarlijke voltages of andere gevaren zorgen. Neem contact op met de fabrikant voor een verwijzing naar een geautoriseerde reparateur in de buurt.
- Gebruik geen verlengsnoeren of integrale stopcontacten en voorkom overbelasting van stopcontacten om het risico op brand of elektrische schok te minimaliseren.
- Laat geen vloeistof in het product komen.
- Gebruik alleen de juiste stroomaansluitingen zoals vermeld op het product.



Kenmerken;

Deze handleiding beschrijft hoe je de Argon Stream1 kunt gebruiken. De Stream1 is een geavanceerde maar gemakkelijk te gebruiken streamer die je via LAN of Wi-Fi kunt verbinden. De volgende modi zijn beschikbaar:

- **Internet Radio** Met toegang tot meer dan 20.000 radio stations, 'gemiste' uitzendingen en podcasts.
- **Music player** Maakt het mogelijk om op eenvoudige wijze te navigeren door een muziekbibliotheek die op een opslagapparaat staat die in hetzelfde netwerk als de Stream1 is opgenomen. Uiteraard kun je deze muziek ook afspelen. De volgende bestanden worden ondersteund: AAC+, MP3, WMA, WAV, FLAC 16 bit.
- **Mediaplayer**, De "Play To" functie maakt het mogelijk om muziek vanaf een PC (welke op Windows 7 draait) direct naar de Stream1 te sturen wanneer deze in Digital Media Renderer (DMR) modus staat.
 - **Spotify Connect** Afspelen en bediening via de Spotify App.

De Stream1 ondersteund ook de volgende functies:

- **UNDOK Wi-Fi bediening** vanaf een iDevice of Android tablet of smartphone, door gebruik te maken van de UNDOK Wireless Device Remote Control App
- **UPnP muzikspeler modus**
- **Meerdere netwerk profielen** Voor eenvoudige installatie en mobiliteit.
- **Keuze uit meerdere bedieningstalen.**

Inhoud van de doos;

Tijdens productie en inpakken hebben we dit apparaat zorgvuldig nagekeken en geïnspecteerd. Controleer na het uitpakken of de Stream1 niet beschadigd is tijdens transport. We raden je aan de originele verpakking te bewaren zodat de Stream1 goed beschermd is mocht je deze op een later moment willen vervoeren.

Wat er in de doos zit:

- ARGON Stream1
- DC5V stroom adapter
- Quick Start Guide
- RCA verbindingkabel

Externe Hulpmiddelen

Om de Argon Stream1 te gebruiken, zijn de volgende hulpmiddelen nodig:

- Een stroomaansluiting (230V)
- Een draadloos netwerk (door middel van een Router) met het wachtwoord indien nodig. (voor Internet Radio en de netwerk muzikspeler modi).
- Breedband internet toegang (voor Internet Radio modus en Internet Software update).
- Een muziekbibliotheek, opgeslagen in het netwerk (als je deze functionaliteit wilt gebruiken).
- Een Apple iPhone, iPad, iPod Touch of Android apparaat (om de UNDOK Wireless Device Remote Control App te kunnen gebruiken).

2. Bediening en aansluitingen

Belangrijkste bediening

De Stream1 is volledig en alleen te bedienen via de UNDOK app.

(Er zitten geen bedieningsknoppen op de Stream1 zelf).

Bediening voor Spotify Connect werkt via de Spotify App.

Om het apparaat voor het eerst in te stellen heb je de UNDOK app nodig.

http://www.frontier-silicon.com/undok#.Vea8qPmqo_8

Aansluitingen (achterkant)

Zoals te zien op onderstaande afbeelding heeft de Stream1 aansluitingen/knoppen (van links naar rechts) voor het volgende:

- Ethernet/LAN kabel aansluiting voor verbinding met de Router
- RCA analoge stereo uitgang
- SPDIF digitale uitgang
- DC stroomaansluiting (5 V)




3. Aan de slag/installatie

1. Zorg ervoor dat je Wi-Fi router aan staat, of verbind de Stream1 met een LAN kabel op je router.
2. Download de gratis bedieningsapp UNDOK van de Google Playstore of iTunes store op je mobiele apparaat.
3. Kijk hier voor een aparte UNDOK handleiding: <http://www.argonaudio.com/undok-guide/>
4. Sluit de stroomadapter aan op de Stream1 en een stopcontact.
5. Druk op de Standby knop en wacht tot de Stream1 langzaam blauw begint te knipperen.
6. Open de UNDOK App op je mobiele apparaat en kies voor "speaker setup" of "set up audio system".
7. Volg de stappen die aangegeven worden in het menu op je mobiele apparaat. Alle handelingen doe je via je mobiele apparaat.

Jouw Argon Stream1 heeft Spotify Connect ingebouwd!

Spotify Connect geeft je de mogelijkheid om de muziek die je op de Stream1 afspeelt, te bedienen via de Spotify App op je smartphone, tablet of PC. Je hebt een Spotify Premium account nodig om Connect te kunnen gebruiken.

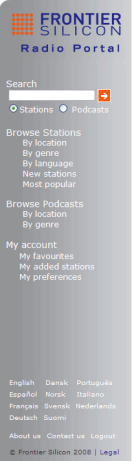
Hoe je Spotify Connect gebruikt

1. Zorg ervoor dat de Stream1 op hetzelfde netwerk is aangesloten als je smartphone, tablet of PC. (Zie gebruiksinstructies voor details).
2. Open de Spotify App en speel een willekeurig nummer af.
3. Als je een smartphone of tablet gebruikt: tik op de afbeelding van het nummer wat je afspeelt. Deze stap sla je over als je een PC gebruikt.
4. Tik op het Connect icoontje 

Voor meer informatie over bediening en gebruik van Spotify Connect: www.spotify.com/connect

4. Portal registratie Internet Radio


De Argon Stream1 maakt gebruik van de Frontier Silicon portal website waarmee je eenvoudig je lijst met favoriete radiostations kunt beheren en ook Internet radio kunt beluisteren op een computer.



Access global stations

Personalise favourites

Search. Browse. Find.

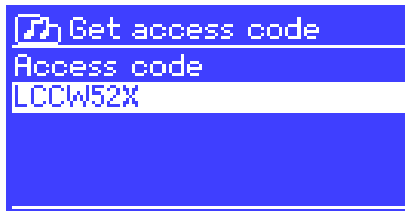


Mark's radio

Station name	Location	Genre	Stream
2 Ten FM	Reading United Kingdom	Electronica	WMA 128K
BBC Radio 2	London United Kingdom	Variety	RealPlayer 44K
Capital Radio	London United Kingdom	Top 40	WMA 128K
Virgin Radio	London United Kingdom	Pop	MP3 128K
On Air Power	Internet Only	World Asia	MP3 128K
Antenna Uno	Catania Italy	Dance	MP3 96K
BBC Radio 1	London United Kingdom	Top 40/Dance/Rock	RealPlayer 16K
Radio Dzair	Internet Only	World Middle East	MP3 128K
108 Xtra	United Kingdom	Electronica	MP3 256K
Capital FM 98.4	Nairobi Kenya	Pop	WMA 20K
BBC RSLiveSportX International	London United Kingdom	Sports	WMA 48K
Classic FM	London United Kingdom	Classical	WMA 128K

Zet je Stream1 op Internet Radio modus, zoals beschreven in hoofdstuk 4, om deze te registreren in de Portal. Haal vervolgens je unieke toegangscode op door deze stappen te volgen: **Menu** > **Station list** > **Help** > **Get access code** >.

Schrijf de toegangscode ergens op voor toekomstig gebruik.



*Opmerking: Haal de Portal toegangscode en de ID van de Stream1 niet door elkaar (Via **Menu** > **System settings** > **Info**.)*

Bezoek de Portal website op: www.wifiradio-frontier.com.

Als dit je eerste bezoek is bij de Portal, registreer dan door de volgende informatie in te vullen:

- Toegangscode,
- Je emailadres,
- wachtwoord,
- Adapter model (Argon Stream1).

Als je al een account hebt en je wilt een extra radio/streamer toevoegen, log dan in en selecteer **My preferences** > **Add another Wi-Fi radio**.

Als je Stream1 geregistreerd is bij de Portal, kun je direct gebruik maken van de Internet Radio favorietenlijst en andere internet radio functies.

5. Een muziek server instellen

Om via de Stream1 muziekbestanden af te kunnen spelen vanaf een computer, moet de computer ingesteld zijn om bestanden of media via het netwerk te kunnen delen.

UPnP media sharing Zorgt ervoor dat apparaten zoals de Stream1 muziek via een gedeelde bibliotheek kunnen afspelen door te navigeren via menu's zoals *artiest*, *album of genre*. Als je gebruik maakt van een geschikt netwerk systeem (zoals een PC met Windows Media Player 10 of later (WMP)) en je muziekbibliotheek is goed gearchiveerd, dan is het aan te raden om *Media Sharing* te gebruiken. Alleen de UPnP server moet ingesteld worden.

Opmerking: iTunes werkt momenteel niet als een UPnP media server, maar er zijn 'Add-Ons' beschikbaar die werken met de iTunes bibliotheek.

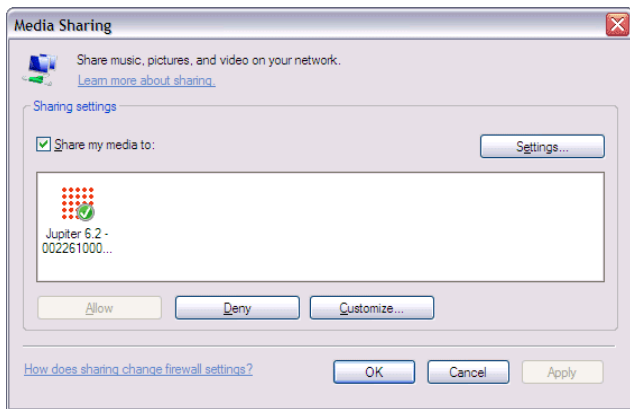
Media delen via Windows Media Player

De meest gebruikelijke UPnP server is Windows Media Player (10 of later). Er zijn alternatieve UPnP platforms die gebruikt kunnen worden. Volg deze stappen om WMP in te stellen om media te delen:

1. Zorg ervoor dat de PC is verbonden met het netwerk.
2. Zorg ervoor dat de Stream1 aan staat en verbonden is met hetzelfde netwerk als de PC.
3. Voeg in WMP de audio bestanden toe aan de muziekbibliotheek die je wilt delen met je Stream1 (**Bibliotheek > Voeg toe aan Bibliotheek...**).
4. Zet in WMP media delen aan (**Bibliotheek > Media delen...**).

Opmerking: het instellen kan verschillen afhankelijk van welke versie van Windows Media Player je gebruikt.

Opmerking: de Stream1 kan zichtbaar zijn als: Argon Stream1, "Uknown Device", "Frontier Silicon" of het Jupiter Logo zoals hieronder te zien is.



Zorg ervoor dat de Stream1 toegang heeft tot de gedeelde media door deze te selecteren en op Toestaan te klikken. Je kan ook een naam ingeven voor de gedeelde media bij Instellingen. Klik op **OK** om het scherm te sluiten.

De PC is nu klaar om muziek te streamen naar de Argon Stream1. De WMP UPnP dienst draait op de achtergrond. Je hoeft deze niet apart op te starten.

6. Instellen van de “Afspelen met” media functie in Windows 7

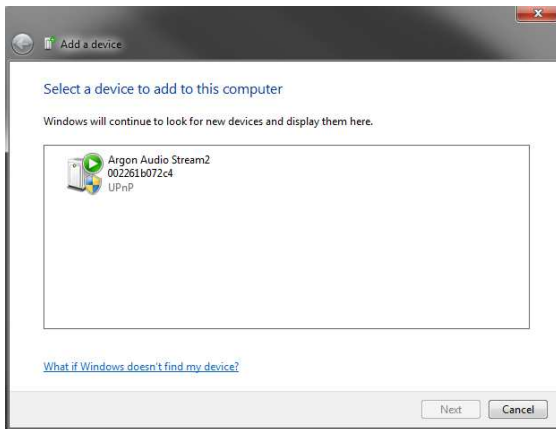
Volg de volgende stappen om de Argon Stream1 zo in te stellen dat deze via Windows Media Player 12 muziek kan streamen (alleen Windows 7):

1. Controleer of de PC verbonden is met het netwerk.
2. Controleer of de Stream1 aan staat en met hetzelfde netwerk verbonden is.

Opmerking: De Stream1 moet in Internet Radio modus staan om gedetecteerd te kunnen worden.

3. Selecteer vanuit het bureaublad van Windows 7 **Start > Apparaten en Printers**.
4. Selecteer het tabblad **Voeg een printer of apparaat toe** en volg de instructies die aangegeven worden.





In het scherm **Apparaten en Printers** verschijnt nu een icoontje *) zoals hierboven te zien is en je bent nu klaar om Windows media muziek bestanden te streamen naar de Stream1.

*) Om de naam van je apparaat te veranderen klik je op het icoontje en kies je voor eigenschappen. Kies vervolgens voor UPnP en klik op "webpagina apparaat".

De “Afspelen met” functie gebruiken in Windows 7 om media te streamen

Een van de nieuwe Windows 7 functies is “Afspelen met”. Hiermee kun je met een PC die op Windows 7 draait media naar je Stream1 sturen en deze tevens gebruiken als afstandsbediening voor je media collectie.

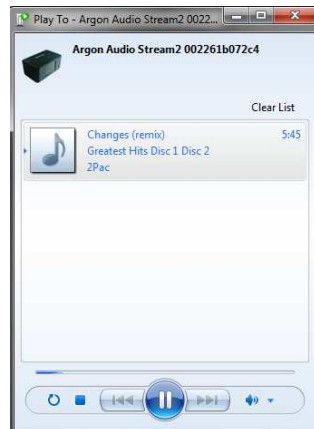
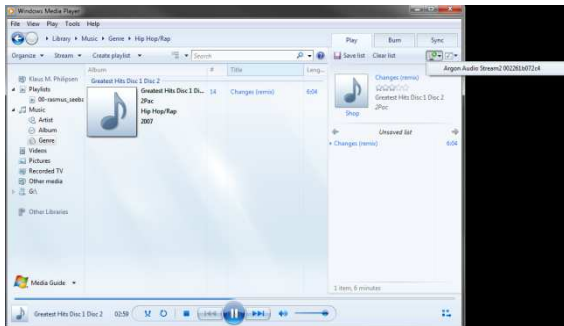
De industriestandaard DLNA (Digital Living Network Alliance) 1.5 digitale media renderer wordt ondersteund door de Argon Stream1. Dit geeft je de mogelijkheid om de functie “Afspelen met” te gebruiken op apparaten in je woning en hiervoor tevens je Windows 7 PC als afstandsbediening te gebruiken terwijl je muziek streamt via je thuisnetwerk. Voordat je de “Afspelen met” functie kunt gebruiken, moet de Stream1 ingesteld worden voor Windows 7 media streaming.

Het gebruik van “Afspelen met” in Windows Media Player

Met Windows Media Player beheer je eenvoudig je media, vind je muziek die je wilt afspelen en open je “Afspelen met”. Volg deze stappen om bestanden te selecteren die je wilt afspelen:

1. Klik op **Start**, klik op **Alle Programma's**, en klik dan op **Windows Media Player**.
Als WMP al geopend is en je bevindt je in de “Now Playing” modus, klik dan op de **Bibliotheek** knop rechts boven in het scherm.
2. Klik op het **Afspelen** tabblad als het venster met afspeellijst gesloten is of de **Branden of Synchroniseren** tabbladen open staan.
3. Zoek de muziek die je wilt afspelen op in de bibliotheek en sleep de bestanden van het detail venster naar de afspeellijst.
4. Klik op de **“Afspelen met”** knop rechtsboven in het afspeellijst venster en selecteer het apparaat in je netwerk waar je de muziek naar toe wilt streamen.

5. In het “Afspelen met” venster kun je de knoppen gebruiken om de media stream af te spelen, te pauzeren, te stoppen of naar het vorige of volgende nummer te skippen.



“Afspelen met” buiten WMP om gebruiken in Windows 7

Je kunt ook muziek streamen naar de Stream1 zonder Windows Media Player door met je rechter muisknop op de muziek bestanden te klikken en “**Afspelen met**” te selecteren. Om bestanden te selecteren en ze te streamen naar de Stream1 volg je deze stappen:

1. Selecteer de bestanden die je wil streamen naar de Stream1.
2. Klik met je rechter muisknop op de geselecteerde bestanden, ga naar “**Afspelen met**” en selecteer dan de Stream1 als afspeler apparaat.
3. Je kunt wederom de knoppen in het “**Afspelen met**”- venster gebruiken om het afspelen van de muziek te starten, pauzeren, stoppen of naar de volgende of vorige track te skippen.

7. UNDOK App

De UNDOK Argon Audio App is een applicatie voor iOS en Android apparaten waarmee je de Argon iNet radio's en Argon Stream1 en Stream2 kunt bedienen. Met de app kun je draadloos de verschillende afspeelmodi selecteren, volume regelen en de gewenste muziek selecteren en afspelen.

The UNDOK App werkt op alle iPhones, iPod Touch (Wi-Fi) en iPads die werken op iOS 3.1.3 of later en alle Android apparaten die werken op Android 2.2 of later. De App werkt ook samen met de IR2.2 software welke gebruikt wordt op Argon's Venice 6.2 module en Venice 6.5 modules. De Undok App werkt niet met de Argon iNet1.

Opmerking: Om het volgende overzichtelijk te houden gebruiken we "Smartphone" als verzamelnaam voor iPhone, iPod Touch, iPad en Android apparaten.

Een volledige handleiding voor de UNDOK app vind je hier:

<http://www.argonaudio.com/undok-guide/>



De UNDOK app downloaden en installeren

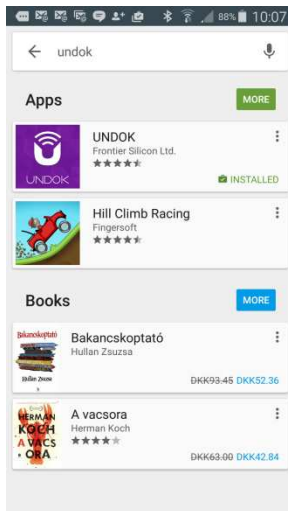
Om de UNDOK App te installeren op de Smartphone:

1. Open de App Store/Google Play Store in het hoofdmenu van de Smartphone door op het App Store icoontje te klikken:



App Store
icoon

2. Zoek op **UNDOK** in de App/Play Store.
3. Selecteer de **UNDOK** App (Frontier Silicon Ltd.):



4. Klik op **Installeren**.
De UNDOK App wordt gedownload en geïnstalleerd op je Smartphone.



8. Troubleshooting

Probleem	Oorzaak	Oplossingen
Kan geen verbinding maken met het netwerk	Geen netwerk	Controleer of er een verbinding is tussen een computer en de router
	Router beperkt toegang tot lijst MAC adressen	Haal het MAC adres van de Stream1 via Menu > Systeem instellingen > Netwerk > Bekijk instellingen en voeg deze toe aan de router lijst <i>Opmerking: de Stream1 heeft aparte MAC adressen voor Wi-Fi en bedrade modus; alleen het MAC adres van de huidige aansluit methode wordt getoond. Het andere MAC adres kun je maken door de eerste twee cijfers aan te passen: '00' (Wi-Fi) en '02' (bedraad)</i>
	Zwak Wi-Fi signaal	Controleer de afstand tot de router; Kijk of een computer op deze locatie wel verbinding kan maken
	Onbekende encryptie methode	Pas de encryptie methode aan op de router. De Stream1 ondersteunt WEP, WPA en WPA2
	Ongebruikelijke netwerk configuratie	Stel netwerk instellingen handmatig in via Menu > Systeem instellingen > Netwerk > Handmatig instellen
	Toegang wordt geblokkeerd door Firewall	Controleer of de volgende poorten open staan op de router: UDP en TCP poorten 80 en 123;
		DNS poort 53.
Windows deelt: poorten 135 – 139 en 445. Windows Media Player: varieert – Firewalls die niet van Microsoft zijn dienen misschien ingesteld te worden voor UPnP.		

Probleem	Oorzaak	Oplossingen
Kan geen verbinding maken met het internet	Geen internet verbinding	Controleer of internet werkt voor een ander apparaat dat met hetzelfde netwerk verbonden is
	Firewall blokkeert toegang	Controleer of de volgende poorten open staan: UDP en TCP poorten 80 en 123;
		DNS poort 53.
		Voor sommige Internet Radio stations zijn additionele poorten nodig
Kan bepaald Internet Radio Station niet afspelen	Station zend niet uit, overbelasting of er is een tekort aan bandbreedte	Probeer andere stations; probeer hetzelfde station via een internet radio portal website op de computer; probeer het later
	Station gebruikt een onbekende codec voor de uitzending	
	Link is buiten gebruik	

Woordenlijst

MSC	(USB) Mass Storage Class (device)
UI	User Interface
UPnP	Universal Plug and Play
USB	Universal Serial Bus
WLAN	Wireless Local Area Network

Specificaties:

Type: Spotify Connect, Internet Radio en UpnP Streaming Media Speler
Inputs: Ethernet/Wi-Fi, 5V DC power via Mini USB
Output: RCA stereo, SPDIF Optical, 3,5mm.
Main voltage: 220-240V, 50/60Hz
Output sensitivity: 2000mV (RCA) analogue
Optical output max.24bit/192Khz
Separation: >50dB
D/A conversion: Cirrus Logic CS4344 max. 24bit/192Khz. (notice FLAC support max. 16 bit)

