



Kære kunde

Kvalitet har altid været drivkraften for os og grundlæggelsen af Argon Audio er en naturlig forlængelse af denne filosofi.

Vi har 20 års erfaring i at lave og specificere og producere høj kvalitetsprodukter – og sælge dem til forbrugeren med **Value-for-Money** som det primære mål. Og Argon Audio er et mærke, der fuldt ud lever op til disse værdier. Design, features og kvalitetsstandarder er alle specificeret i Danmark.

Produktionen finder sted i Østen, hvor kvalitets producenter er meget konkurrencedygtige. Resultatet er enestående **Value-for-Money** produkter – til glæde for både os selv og vores kunder!

Tillykke med din nye Stream1. Vi håber den vil give dig mange års musikoplevelser.

Indhold

1	Introduktion	3
2	Betjening og forbindelser	5
3	Komme igang/opsætning	7
4	Internet radio portal registrering	8
5	Opsætning af musikserver	10
6	Opsætning for brug af "Play To" Windows 7 streaming funktion.	12
7	UNDOK Applikationen	17
8	Fejlfinding og fejlmeddelser	21
	Stikord, specifikationer	23

1. Introduktion

Sikkerhed

Sikkerhedsinstruktioner

Gem venligst denne manual for fremtidig brug.

- Brug ikke dette produkt nær vand eller fugt.
- Rengør kun med en tør klud.
- Afbryd strømmen fra vægudtaget inden rengøring.
- Placér enheden på et stabilt underlag
- Må ikke placeres i en lukket bogreol eller et skab, som kan forhindre luftgennemstrømning
- Må ikke placeres nær varmekilder såsom radiatorer, ovne og andre enheder, som producerer kraftig varme.
- Beskyt strømledningen mod at blive trådt på eller gennembrudt, specielt ved stikudtag og hvor ledningen går ind i produktet.

- Service er nødvendig hvis enheden bliver skadet. Prøv ikke selv at servicere produktet. At åbne eller fjerne beskyttelsesplader vil kunne udsætte dig for farlige strømstyrker eller andre skadelige påvirkninger. Kontakt venligst producenten for at blive henvist til dit nærmeste serviceværksted.
- For at forhindre brandfare og elektrisk chok, undlad at overbelaste strømodtag, forlængerledninger, stikdåser og andre integrerede strømenheder.
- Lad ikke objekter eller væske komme ind i produktet.
- Brug de korrekte strømkilder. Indsæt den korrekte strømkilde som beskrevet i manualen eller som markeret på selve produktet.



Features

Denne manual beskriver hvordan Argon Stream1 internet radio bruges. Et avanceret, men nemt betjent LAN/wi-fi forbundet audio system med følgende funktioner:

- **Internet Radio** med adgang til over 17.000 stationer, "listen again" programmer og podcasts
- **Music Player** som tillader nem navigering og afspilning gennem et netværks opkoblet musikbibliotek inklusive filer som AAC+, MP3, WMA, WAV, FLAC.
- **Media Player, "Play To"** funktion tillader en PC med Windows 7 at sende media ud til Stream1 når denne kører i Digital Media Renderer (DMR) mode.
- **Spotify Connect** play back og control. Via Spotify app.

Stream1 har også følgende funktioner:

- **UNDOK Wi-Fi Remote Control** fra Apple iPhone, iPod touch og Android, ved brug af Argon Audio Wireless Device Remote Control applikation
- **UPnP Music Player modes**
- **Flere netværksprofiler** for nem opsætning og fleksibilitet
- **Flere sprogmuligheder**

Indhold i emballagen;

Vi anbefaler at du gemmer den originale emballage og pakningsmateriale for fremtidig transport.

I emballagen finder du:

- Argon Stream1
- DC5V strøm adapter
- Quick Start guide, Analogt tilslutningskabel

Eksterne enheder

For at betjene Stream1 skal følgende enheder være til stede:

- Strømkilde (240 V adapter)
- Et trådløst (wi-fi) netværk (tildelt gennem en router) med de nødvendige tilladelser og sikkerhedskoder (til Internet radio og netværk Music player mode)
- Bredbånd internet adgang (til Internet radio mode og Internet Software opdatering)
- Et musik-bibliotek i forbindelse med netværket (til Music player modes)
- En Apple iPhone, iPad, iPod touch eller Android enhed (for brug af UNDOK Wireless Device Remote Control applikation)

2. Betjening og forbindelser

Primær betjening

Stream1 er fuldt styret fra UNDOK appen. (Der er ingen betjeningsmuligheder på Stream1 selv).
Betjeningen kan også foretages fra Spotify app.

For grundlæggende set-up anvendes UNDOK appen. http://www.frontier-silicon.com/undok#.Vea8qPmqo_8

Forbindelser

Som vist nedenfor har Stream1 tilslutninger for følgende (fra venstre mod højre):

- Ethernet/LAN til Router forbindelse
- Line out (til forbindelse for ekstern forstærker)
- Spdiff/optical output
- DC power (5V)



3. Opstart/opsætning

1. Sørg for at din **Wi-Fi** Router er tændt og/eller forbind Stream1 til LAN stikket på din Router.
2. Download den gratis **UNDOK** app. fra enten Google Playstore eller iTunes, til din mobil/tablet.
3. Separat guide for **UNDOK** app. kan findes her: <http://www.argonaudio.com/undok-guide/>
4. Forbind Steam1 til strøm ved at forbinde den medfølgende strømforsyning til stikkontakten.
5. Tryk på "standby" knappen på Stream1 og vent på at de blå lamper på Stream1 begynder at blinke langsomt. .
6. Åben **UNDOK** Appen på din mobil/tablet og vælg "speaker setup eller "set up audio system"
7. Følg vejledningen på displayet.


Alle funktioner for Stream1 styring udføres via **UNDOK** appen.

Din ArgonStream1 har indbygget Spotify.

Spotify Connect giver dig mulighed for at styre det Spotify musik du ønsker at spille på din Argon Stream1, også ved brug af Spotify appen på din mobil/tablet.

Bemærk: det kræver Spotify Premium for at bruge Connect.

Sådan bruges Spotify Connect

1. Tilføj Argon Stream1 til de samme netværk som din mobil/tablet/PC er på.
2. Åben Spotify appen på din mobil/tablet/PC, og spæl den music du ønsker.
3. Hvis du bruger appen på en mobil eller en tablet – "tap" cover logoet for den sang du spiller, i nederste venstre side af skærmen. (for PC's spring over dette punkt).
4. "Tap" Connect ikonet  .

For information om brug og opsætning af Spotify Connect venligst klik her www.spotify.com/connect

4. Internet radio portal registrering

Argon Stream1 bruger Frontier Silicon's Internet Radio Portal website, der tillader brugeren at organisere sine favoritlister og desuden lytte til internet radio via en computer.

Access global stations
Personalise favourites

Search. Browse. Find.

Mark's radio

Station name	Location	Genre	Stream
2 Ten FM	Reading United Kingdom	Electronica	WMA 128K
BBC Radio 2	London United Kingdom	Variety	RealPlayer 44K
Capital Radio	London United Kingdom	Top 40	WMA 128K
Virgin Radio	London United Kingdom	Pop	MP3 128K
On Air Power	Internet Only	World Asia	MP3 128K
Antenna Uno	Catania Italy	Dance	MP3 95K
BBC Radio 1	London United Kingdom	Top 40/Dance/Rock	RealPlayer 16K
Radio Dzar	Internet Only	World Middle East	MP3 128K
108 Xtra	United Kingdom	Electronica	MP3 256K
Capital FM 96.4	Nairobi Kenya	Pop	WMA 20K
BBC RSLiveSportX International	London United Kingdom	Sports	WMA 48K
Classic FM	London United Kingdom	Classical	WMA 128K

For at registrere din Stream1 til portalen, skift til Internet radio mode som beskrevet i sektion 4, og find din radios unikke portal kode ved at vælge **Menu** > **Station list** > **Help** > **Get access code** >.

Skriv din kode ned.



Get access code

Access code

LCCW52X

Bemærk: Bland ikke koden sammen med koden til RADIO ID (findes under **Menu** > **System settings** > **Info**.)

Besøg portalens hjemmeside på www.wifiradio-frontier.com. Hvis det er dit første besøg på hjemmesiden, registrér for en ny konto, log ind på kontoen og indtast følgende information:

- Adgangskode
- Din e-mail adresse
- Dit password
- Radio model (Argon Stream1)

Hvis du allerede har en konto og ønsker at tilføje en ekstra enhed, så log ind på din konto og vælg **My preferences** > **Add another Wi-Fi radio**.

Så snart din Stream1 er registreret på portalen, kan du med det samme begynde at bruge internet radio favoritter og de tilhørende features.

5. Opsætning af musikserver

For at kunne afspille musikfiler fra en computer på Stream1 skal computeren sættes op til at dele filer og media.

UPnP media sharing tillader enheder som Stream1 at afspille musik fra et delt mediabibliotek og navigere gennem id-tag menuer som artist, album eller genre. Hvis du bruger et passende server system som f.eks. Windows Media Player 10 eller senere (WMP), og dit musikbibliotek er velorganiseret, kan det anbefales at bruge media sharing. Kun UPnP serveren skal sættes op.

Bemærk: iTunes kan ikke på nuværende tidspunkt fungere som UPnP media server, men der findes tilføjelsesprogrammer, der benytter et iTunes musikbibliotek.

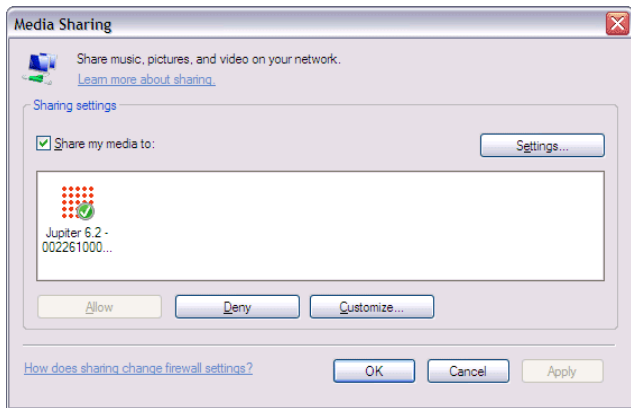
Dele media med Windows Media Player (WMP)

Den mest benyttede UPnP server er Windows Media Player (10 eller senere). Alternativt kan andre UPnP platforme og servere benyttes. For at sætte WMP op til media sharing skal følgende trin følges:

1. Vær sikker på, at din computer er forbundet til netværket.
2. Vær sikker på, at Stream1 er tændt og forbundet til samme netværk.
3. I WMP tilføjes de filer og mapper, du vil dele med Stream1 (**Library > Add to Library...**).
4. I WMP tillades media sharing (**Library > Media sharing...**).

Bemærk: Opsætning kan variere, alt efter hvilken version af WMP du har.

Bemærk: Den kan vise; Argon Stream1, Ukendt enhed, Frontier Silicon eller Jupiter logo'et som vist nedenfor.



Vær sikker på, at Stream1 har adgang til delt media ved at vælge og klikke på "tillad". Du kan også tildele et navn til dine delte media under **indstillinger**.....klik **OK** for at lukke dialog boksen.

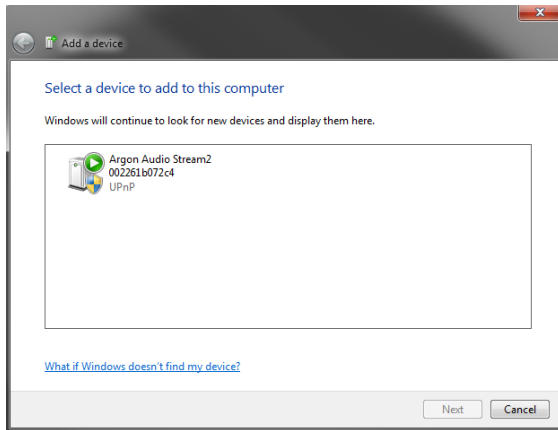
PC'en er nu klar til streame musik til Stream1. WMP UPnP service kører i baggrunden, så der er ingen grund til at starte selve programmet WMP.

6. Opsætning/brug “Play To” Windows 7 streaming funktion

For at sætte Argon Stream1 op til at blive kontrolleret og for at streame musik via Windows Media Player 12 (kun Windows 7), skal du følge disse trin:

1. Vær sikker på, at din PC er forbundet til netværket.
2. Vær sikker på, Stream1 er tændt og forbundet til samme netværk.
Bemærk: Stream1 skal være i Internet Radio mode, for at den registreres i Windows 7
3. Fra hovedskærmen i Windows 7 vælg **Start > Devices and Printers**.
4. Vælg **Add a device** øverst til venstre I Devices and Printers vinduet, og følg instruktionerne I opsætningsguiden.





I enheder og printere vinduet vil et ikon*) nu poppe op, og du er nu klar til at streame dine Windows Media Music filer til Stream1

Bemærk: Du kan ændre netværksnavnet på din enhed. Højre klik på ikonet nedenfor, vælg UpnP-fanen, og klik på "device webpage".

“Play To” streaming funktionen i Windows 7

En af de nye funktioner inkluderet i Windows 7 er en funktion kaldet “Play To” og med den lader det sig gøre at “skubbe” media fra en computer med Windows 7 og ud til Stream1 og derved bruge computeren som universal remote for din medie samling.

Stream1 understøtter industri standarden DLNA (Digital Living Network Alliance) 1.5 digital media renderer. Denne tillader dig at bruge “Play to” til andre enheder i dit hjem og kombinerer media streaming og styring af media receiveren ved hjælp en Windows 7 PC på netværket.

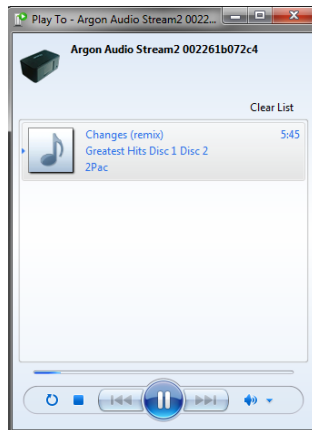
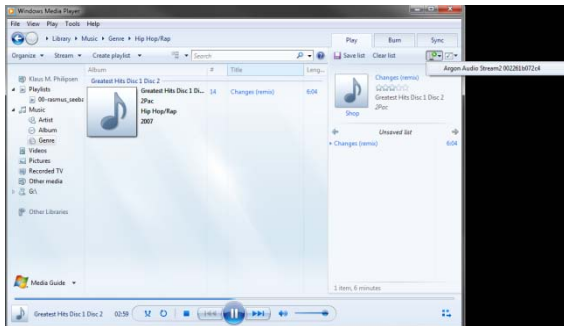
Før du kan benytte “Play to” funktionen skal Stream1 sættes op for Windows 7 media streaming.

Bruge “Play To” i Windows Media Player

Windows Media Player gør det nemt at administrere dine media, finde filer som du gerne vil afspille og åbne med “Play To”. For at vælge en fil, du vil afspille, skal du følge disse trin:

1. Klik på **Start** knappen, klik **“Alle programmer”**, og vælg så **Windows Media Player**. Hvis afspilleren allerede er åben, og du er i “afspiller nu” tilstand, så klik på **“Skift til bibliotek”** i det øverste højre hjørne.
2. Hvis vinduet med afspilningslisten er lukket eller **brænd/synkronisering** er udfoldede, så klik på afspil knappen.
3. Find den fil du gerne vil afspille, i afspillerens bibliotek, og træk den/de filer over i ruden med din afspilningsliste.
4. Klik på **Afspil** knappen i toppen af afspilningslisten, og klik på den afspiller, der skal modtage dataen.

5. I "Play to" dialog boksen bruges afspilingsknapperne til at afspille, pause eller stoppe afspilningen af filen eller til at skifte til næste eller forrige emne på listen.



Bruge "Play To" andre steder i Windows 7

Udenfor Windows Media Player kan du streame media til Stream1 med "Play To" ved at højreklikke på musikfiler. For at vælge musikfiler og streame dem til Stream1, følg disse trin:

1. Klik på filen, som du gerne vil streame til Stream1
2. Højreklik på den valgte fil, peg på "Play To", og klik så på den enhed, der skal modtage datastrømmen.
3. I Play To dialog boksen bruges afspilningsknapperne til at afspille, pause eller stoppe afspilningen samt vælge næste eller forrige emne på listen.

7. UNDOK wifi remote

UNDOK Argon Audio Wireless Device Remote kontrol er en applikation til iPhone, iPod touch, iPad og Android enheder, som giver brugeren mulighed for at kontrollere Argon Audio radioer fra disse enheder. Ved at bruge Wireless Device Remote Control applikationen kan du navigere mellem radioens *Modes* samt gennemsøge og afspille indhold via fjernbetjening.

UNDOK Wireless Device Remote kontrollen virker på alle iPhone, iPod touch, iPad enheder der kører iOS 3.1.3 eller senere, samt Android enheder, der kører 2.2 eller senere. Den er kompatibel med IR2.2 software, der benyttes på Argons Venice 6.2 modul. Samt på alle Venice 6.5 moduler. UNDOK Wireless Device Remote kontrol er ikke kompatible med Argon iNet1.

Bemærk: For overskuelighedens skyld betyder "Telefon" både iPhone, iPod touch, iPad og Android.

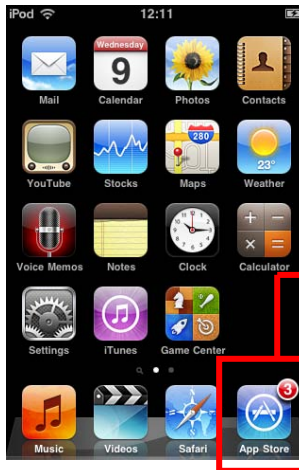
UNDOK quick guide kan hentes her <http://www.argonaudio.com/undok-guide/>



Hente og installere UNDOK Wireless Device Remote Kontrol applikationen.

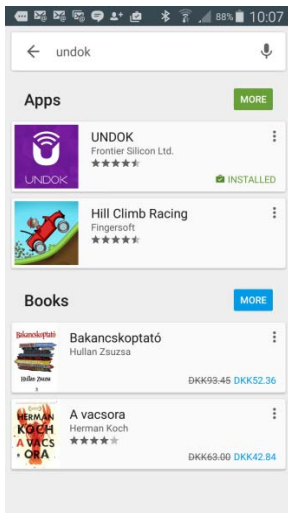
For at installere UNDOK Wireless Device Remote kontrollen på telefon:

1. I telefonens hovedmenuen, åben App store ved at trykke på App store ikonet:



App Store icon

2. I App/Play store, søg efter **UNDOK**
3. Vælg **UNDOK– wireless device remote control.**



4. Tryk på **UNDOK – Wireless Device Remote Control**.
Applikationens detaljeskærm åbnes
5. Tryk på **Install (Installer)**



8. Fejlfinding

Problem	Årsag	Løsning
Kan ikke forbinde til netværk	Network nede	Tjek at netværket virker mellem en computer og routeren
	Routeren har MAC adresse begrænsninger (kan ske med bla. Stofa i Danmark)	Hent Stream1 MAC adresse fra Menu > System settings > Network > View settings og tilføj denne til router listen.
	Dårlig wi-fi signal styrke	Tjek distancen til routeren; tjek om en PC kan forbinde til netværket fra samme lokation som iNet6+
	Ukendt krypteringstype	Skift krypteringstype på routeren. Stream1 understøtter WEP, WPA og WPA2
	Usædvanlig netværks konfiguration	Sæt netværket op manuelt gennem Menu > System settings > Network > Manual settings
	Firewall forhindrer forbindelse	Tjek at følgende porte er åbne på routeren: UDP og TCP porte 80 og 123; DNS port 53.

Problem	Årsag	Løsning
		Windows shares: ports 135 – 139 and 445. Windows Media Player: varies – non-Microsoft firewalls kan kræve konfiguration for UPnP.
Kan ikke forbinde til Internet	Internet forbindelsen er nede	Tjek med en PC på samme netværk, at der ER Internet forbindelse i det hele taget.
	Firewall forhindrer adgang	Tjek at følgende porte er åbne: UDP og TCP ports 80 og 123; DNS port 53. Nogle Internet radio stationer kan kræve, at yderlige porte er åbne.
Kan ikke afspille specifikke Internet radio stationer	Stationen sender ikke, stationen er overbelastet (med brugere), eller der er utilstrækkelig båndbredde på stationen. Stationen sender i ukendt lyd codec Stations Internet link er udløbet.	Prøv andre stationer. Prøv at lytte til den via en PC via Internet Radio portalen, eller prøv senere.

Stikord

MSC	(USB) Mass Storage Class (device)
UI	User Interface (Brugerfladen)
UPnP	Universal Plug and Play
USB	Universal Serial Bus
WLAN	Wireless Local Area Network

Specifikationer:

Type: Spotify Connect, Internet Radio and UPnP Streaming Media Player

Indgange: Ethernet/Wi-Fi, 5V DC power via Mini USB

Udgange: RCA stereo, Spdif Optical, 3,5mm

Strøm: 220-240V, 50/60Hz

Udgangsfølsomhed: 2000mV (RCA) analogue

Optical output max.24bit/192Khz

Separation: >50dB

D/A konvertering: Cirrus Logic CS4344 max.

24bit/192Khz. (Bemærk FLAC support max.16 bit)

