



Herzlichen Glückwunsch zu Ihrem neuen Musikstreamer Stream1!

Für Argon Audio steht seit der Gründung in Dänemark die Produktqualität im Vordergrund. Mit mehr als 20 Jahren Erfahrung in der Entwicklung, der Herstellung und dem Vertrieb unserer hochwertigen Produkte verfolgen wir das Ziel, Musikliebhabern stets modernste Komponenten mit innovativen Konzepten und Technologien anzubieten – und das zu einem möglichst wettbewerbsfähigen Preis.

Wir wünschen Ihnen viel Spaß mit Argon Audio!

Inhaltsverzeichnis

1	Einleitung	3
2	Bedienelemente und Anschlüsse	5
3	Erste Schritte	7
4	Registrierung beim Internetradio-Portal	9
5	Einrichtung eines Musikservers	11
6	Einrichten des Stream1 für die Windows Streaming Media Funktion	13
7	Fernsteuerung über Smartphones (UNDOK App)	18
8	Fehlermeldungen und -Suche	21
	Glossar / Technische Daten	23

1. Einleitung

Bitte bewahren Sie diese Bedienungsanleitung für eine spätere Verwendung auf.

Wichtige Sicherheitshinweise

- Verwenden Sie das Gerät nicht in der Nähe von Wasser oder hoher Feuchtigkeit.
- Reinigen Sie das Gerät nur mit einem trockenen Tuch und ziehen Sie den Netzstecker.
- Stellen Sie das Gerät auf eine feste ebene Fläche.
- Stellen Sie das Gerät nicht in ein geschlossenes Regal, da es sonst nicht ausreichend belüftet wird.
- Betreiben Sie das Gerät nicht in der Nähe von Wärmequellen wie Radiatoren, Heizkörpern, Öfen oder anderen Wärmezeugern.
- Schützen Sie das Netzkabel vor Beschädigungen, insbesondere am Stecker und an der Stelle, an der es aus dem Gehäuse austritt. Verlegen Sie es so, dass

man nicht darauf treten oder darüber stolpern kann.

- Funktioniert das Gerät nicht einwandfrei, bringen Sie es zu einer autorisierten Fachwerkstatt. Die Adressen nennt Ihnen der für Ihr Land zuständige Argon-Vertrieb (siehe www.argonaudio.com). Versuchen Sie nicht, das Gerät selbst zu reparieren. Nach Öffnen des Gehäuses besteht die Gefahr des Kontakts zu gefährlichen Spannungen.
- Vermeiden Sie ein Risiko von Feuer oder einem elektrischen Schlag, indem Sie die Steckdosen, Verlängerungskabel oder Mehrfachsteckdosen nicht überlasten.
- Lassen Sie keine Gegenstände oder Flüssigkeiten ins Gerät eindringen.
- Achten Sie auf die korrekte Netzspannung! Stellen Sie sicher, dass die Netzspannung Ihrer Steckdose mit der auf dem Gerät genannten übereinstimmt.



Funktionen

Der Argon Stream1 ist ein modernes, einfach zu bedienendes Audiosystem mit einem WLAN-Zugang und den folgenden Funktionen:

- **Internetradio** mit Zugriff auf über 20.000 Sender, „Listen again“-Sendungen und Podcasts
- **Musicplayer** mit einfacher Navigation durch und Wiedergabe von im Netzwerk gespeicherten Bibliotheken von AAC+, MP3-, WMA-, WAV- und FLAC-Musikdaten.
- **Mediaplayer** mit Wiedergabefunktion für auf einem Windows 7-PC gespeicherte Daten im Digital Media Renderer (DMR) Modus.
- **Spotify Connect** ermöglicht die Wiedergabe und Steuerung von Spotify über die Smartphone-App

Weitere Merkmale des Stream1:

- **UNDOK WLAN-Fernbedienung** über Apple iPhone, iPad, iPod Touch und Android-Smartphones mit der UNDOK Wireless Device Remote Control
- **UPnP Musicplayer-Wiedergabe**
- **Zahlreiche Netzwerk-Profile** für eine universelle und einfache Einrichtung
- **Display-Anzeige in verschiedenen Sprachen**

Lieferumfang

Das Gerät hat unser Haus in einem einwandfreien Zustand verlassen. Bitte überprüfen Sie das Gerät nach dem Auspacken auf mögliche Transportschäden. Wir empfehlen, die Originalverpackung für einen möglichen späteren Transport des Geräts aufzubewahren.

Im Lieferumfang sind enthalten:

- ARGON Stream1
- Netzteil 5 V DC
- Quick-Start Bedienungsanleitung
- Cinch-Anschlusskabel

Voraussetzungen für den Betrieb

Um den Stream1 in Betrieb nehmen zu können, müssen die folgenden Voraussetzungen erfüllt sein:

- Vorhandensein einer Steckdose (100-240 V Wechselspannung)
- Zugang zu einem (durch einen Router bereitgestelltes) WLAN-Netzwerk mit dessen Passwort (für *Internetradio* und *Musikwiedergabe* über das Netzwerk)
- Internet-Zugang (für *Internetradio* und Softwareupdate über das Internet)
- Eine im Netzwerk vorhandene Musikbibliothek
- Ein Apple iPhone, iPad, iPod Touch oder ein Android-Gerät (für die Nutzung der UNDOK Fernbedienungs-App)

2. Bedienelemente und Anschlüsse

Wichtige Funktionen

Alle Funktionen des Stream1 werden über die UNDOK wifi App gesteuert.

Am Gerät selbst sind keinerlei Tasten oder Regler vorhanden.

Alternativ lässt sich der Stream1 über die Spotify App steuern

Die Einstellungen bei der ersten Inbetriebnahme lassen sich mit der UNDOK App des Stream1 vornehmen. UNDOK link http://www.frontier-silicon.com/undok#.Vea8qPmqo_8

Anschlüsse

Die Abbildung unten zeigt (von links nach rechts) die Anschlüsse bzw. Tasten des Stream1:

- Ethernet/LAN-Buchse zum Anschluss eines Routers per Kabel
- Audio-Ausgang (zum Anschluss eines Verstärkers)
- Optischer Digitalausgang (zum Anschluss eines Verstärkers)
- Stromanschluss für das Netzteil (5 V Gleichspannung)




3. Erste Schritte

1. Vergewissern Sie sich, dass Ihr WLAN-Router eingeschaltet ist und/oder verbinden Sie den Argon STREAM1 mit einer LAN-Buchse Ihres Routers.
2. Laden Sie die kostenlose UNDOK App zur Bedienung des Argon STREAM1 aus dem Google Playstore oder iTunes Store auf Ihr Mobilgerät.
3. Separate Anleitung für UNDOK App finden Sie hier: <http://www.argonaudio.com/undok-guide/>
4. Verbinden Sie das mitgelieferte Netzteil mit dem Argon STREAM1 und einer Netzsteckdose.
5. Drücken Sie die Standby-Taste und warten Sie, bis die Leuchtanzeige des Argon STREAM1 beginnt langsam blau zu blinken.
6. Öffnen Sie die UNDOK App auf Ihrem Mobilgerät und wählen Sie „Speaker Setup“ oder „Set Up Audio System“.
7. Folgen Sie den im Display Ihres Mobilgeräts angezeigten Anweisungen.
Die gesamte Bedienung erfolgt über Ihr Mobilgerät.

Ihr Argon STREAM1 verfügt über die Funktion Spotify Connect.

Spotify Connect ermöglicht die Wiedergabe von Spotify-Inhalten über Ihr Argon STREAM1. Die Bedienung erfolgt über die Spotify App auf Ihrem Smartphone, Tablet oder PC. Um Spotify Connect nutzen zu können, ist ein Spotify Premium-Account erforderlich.

Steuerung und Wiedergabe mit Spotify Connect

1. Verbinden Sie Ihren Argon STREAM1 mit dem selben Netzwerk wie Ihr Smartphone, Tablet oder PC
2. Öffnen Sie die Spotify App auf Ihrem Smartphone, Tablet oder PC und starten Sie die Wiedergabe eines Titels.
3. Wenn Sie die App auf einem Smartphone nutzen, tippen Sie auf den Titel unten links im Display. Für PCs und Tablets überspringen Sie diesen Schritt.
4. Tippen Sie auf das Connect-Symbol. 
5. Wählen Sie Ihren Argon STREAM1 aus der Liste. Wenn er nicht in der Liste enthalten ist, vergewissern Sie sich, dass er mit dem gleichen Netzwerk wie Ihr Smartphone, Tablet oder PC verbunden ist.

Mehr Informationen zum Setup und zur Bedienung von Spotify Connect finden Sie unter www.spotify.com/connect

4. Registrierung beim Internetradio-Portal

Der Argon Stream1 verwendet für die Internetradio-Wiedergabe das Portal Frontier Silicon. Auf der Website dieses Portals können Sie Ihre Internet-Radiosender verwalten und über den Stream1 oder einen Computer wiedergeben.

Access global stations
Personalise favourites

Search. Browse. Find.

Mark's radio

Station name	Location	Genre	Stream
2 Ten FM	Reading United Kingdom	Electronica	WMA 128K
SBC Radio 2	London United Kingdom	Variety	RealPlayer 44K
Capital Radio	London United Kingdom	Top 40	WMA 128K
virgin Radio	London United Kingdom	Pop	MP3 128K
On Air Power	Internet Only	World Asia	MP3 128K
Antenna Uno	Catania Italy	Dance	MP3 96K
SBC Radio 1	London United Kingdom	Top 40, Dance/Rock	RealPlayer 16K
Radio D'zair	Internet Only	World Middle East	MP3 128K
108 3Eza	United Kingdom	Electronica	MP3 256K
Capital FM 98.4	Nairobi Kenya	Pop	WMA 22K
SBC RSLiveSportK International	London United Kingdom	Sports	WMA 48K
Classic FM	London United Kingdom	Classical	WMA 128K

Um Ihren Stream1 beim Portal anzumelden, schalten Sie auf Internetradio-Wiedergabe (siehe Kapitel 4) und lassen sich den in Ihrem Radio hinterlegten Zugangscode anzeigen. Wählen Sie **Menu** > **Senderliste** > **Hilfe** > **Zugriffscode erhalten** >.

Notieren Sie sich Ihren Zugriffscode.

*Hinweis: Verwechseln Sie den Portal-Zugriffscode nicht mit der Radio-ID (unter **Menu** > **System-Einstellungen** > **Info**).*

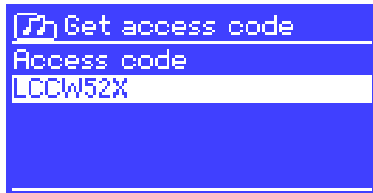
Geben Sie im Browser Ihres Computers die Adresse www.wifiradio-frontier.com ein.

Bei Ihrem ersten Besuch des Portals müssen Sie sich zunächst registrieren und folgende Informationen angeben:

- den eben notierten Zugriffscode
- Ihre E-Mail-Adresse
- ein Passwort,
- das Radiomodell (Argon Stream1).

Wenn Sie bereits im Portal registriert sind und ein zusätzliches Radio anmelden möchten, loggen Sie sich in Ihrem Konto ein und wählen **Meine Vorgaben** > **Dem Konto ein weiteres WiFi Radio hinzufügen**.

Ist Ihr Radio im Portal registriert, können Sie Ihre Internetradio-Favoriten und die von Ihnen hinzugefügten Sender sofort nutzen.



Einrichten eines Musikservers

Damit der Stream1 Musikdateien von einem Computer abspielen kann, muss der Computer für das Bereitstellen der Daten und Medien eingerichtet werden.

UPnP (Universal Plug and Play) ermöglicht Geräten wie dem Stream1 das Wiedergeben von Musikdateien, die in einer zentralen Medienbibliothek gespeichert sind. Das Navigieren erfolgt über Menüs wie „Künstler“, „Album“ oder „Genre“. Wenn Sie einen geeigneten Server wie z.B. einen PC mit Windows Media Player 10 oder höher und eine sauber mit Tags versehene Musikbibliothek besitzen, lässt sich diese im Netzwerk nutzen. In diesem Fall muss lediglich der UPnP-Server eingerichtet werden.

Hinweis: iTunes arbeitet nicht grundsätzlich als UPnP Medienserver, es gibt jedoch Zusatzprogramme für die Zusammenarbeit mit einer iTunes-Bibliothek.

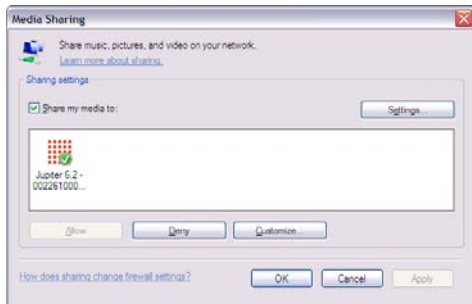
Medien über den Windows Media Player freigeben

Der am meisten verbreitete UPnP-Server ist der Windows Media Player (10 oder höher). Alternativ lassen sich auch andere UPnP-Plattformen und -Server verwenden. Um den Windows Media Player (WMP) für die Medienfreigabe zu konfigurieren, gehen Sie wie folgt vor:

1. Verbinden Sie Ihren PC mit dem Netzwerk.
2. Schalten Sie Ihren Stream1 ein und verbinden Sie ihn mit dem Netzwerk des PC.
3. Fügen Sie der Medienbibliothek des WMP die Audiodateien und Ordner hinzu, die Sie mit dem Stream1 verwenden möchten (**Medienbibliothek > Zur Medienbibliothek hinzufügen...**)
4. Aktivieren Sie im WMP die Medienfreigabe (**Medienbibliothek > Medienfreigabe...**)

Hinweis: Die Einrichtung kann sich je nach verwendete WMP-Version unterscheiden.

Hinweis: Im Fenster können „Argon Stream1“, „unbekanntes Gerät“, „Frontier Silicon“ oder das Jupiter-Logo (siehe unten) angezeigt werden.



Aktivieren Sie den Zugriff des Stream1 auf die freigegebenen Medien, indem Sie das Radio auswählen und auf **Zulassen** klicken. In den **Einstellungen** lässt sich auch ein Name für die freigegebenen Medien vergeben. Klicken Sie **OK**, um das Dialogfenster zu schließen.

Der PC ist jetzt dafür eingerichtet, Musik zum Stream1 zu streamen. Der WMP UPnP-Dienst läuft im Hintergrund. WMP muss daher nicht explizit gestartet werden.

6. Einrichten des Stream1 für die Windows Streaming-Media-Funktion

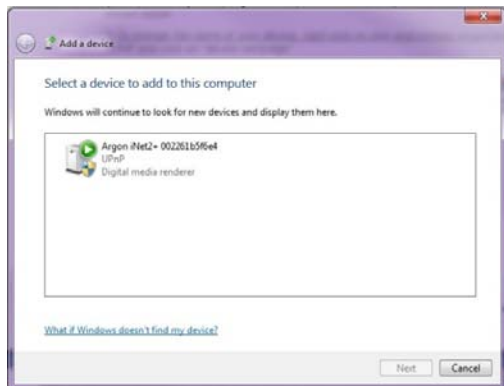
Das Stream1 Radio kann über den Windows Media Player (ab Windows 7) gesteuert werden und über den WMP Musik wiedergeben. Befolgen Sie hierzu die folgenden Schritte:

1. Verbinden Sie Ihren PC mit dem Netzwerk.
2. Schalten Sie den Stream1 ein und verbinden Sie ihn mit dem gleichen Netzwerk.
Hinweis: Der Stream1 muss auf Internetradio-Wiedergabe geschaltet sein, um vom PC erkannt werden zu können.
3. Wählen Sie im Windows Hauptfenster **Start > Geräte und Drucker**.
4. Wählen Sie links oben im „Geräte und Drucker“-Fenster **Gerät hinzufügen** und folgen Sie den weiteren Hinweisen.



Im „Geräte und Drucker“-Fenster erscheint ein Icon. Sie können nun Ihre Windows Media Musikdateien über den Stream1 wiedergeben.

Um den Namen Ihres Geräts zu ändern, klicken Sie mit der rechten Maustaste auf das Icon und wählen „Eigenschaften“. Wählen Sie dann UPnP und klicken Sie auf den Link bei „Webseite“. Sie können dann den Namen ändern.



Medienstreaming von einem Windows-PC (ab Version 7)

Medienstreaming (früher „Medienfreigabe“) ist eine in Windows (ab Version 7) integrierte Funktion, die es ermöglicht, auf dem PC gespeicherte Musikdaten über Ihren Stream1 abzuspielen und die Mediensammlung über das Radio ferngesteuert zu bedienen.

Der Stream1 unterstützt hierfür den Industriestandard DLNA (Digital Living Network Alliance) 1.5 Digital Media Renderer. Dieser ermöglicht die Kommunikation mit weiteren Geräten in Ihrem Heimnetzwerk, um Mediadaten zu streamen.

Bevor Sie „Medienstreaming“ nutzen können, müssen Sie den Stream1 hierfür als Wiedergabegerät im PC aktivieren.

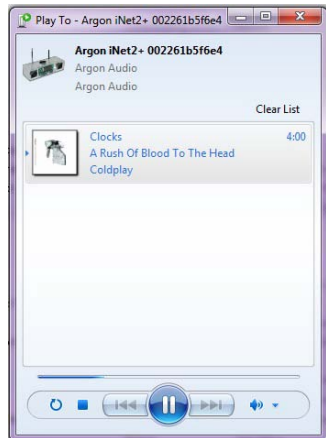
Medienstreaming im Windows Media Player aktivieren

1. Öffnen Sie den **Windows Media Player**.
2. Klicken Sie links oben in der Bedienleiste auf „Streaming“ und dann auf „Medienstreaming für Heimnetzgruppe aktivieren“.
3. Stellen Sie sicher, dass der Stream1 in der Geräteliste aktiviert ist und klicken Sie auf weiter.
4. Geben Sie die gewünschten Daten für das Heimnetzwerk frei und folgen Sie den Anweisungen im nächsten Fenster. Klicken Sie auf „Fertig stellen“.

Medienstreaming im Windows Media Player nutzen

Mit dem Windows Media Player können Sie Ihre Media-Dateien einfach und übersichtlich verwalten. Um die Musikdateien über den Stream1 abzuspielen, gehen Sie wie folgt vor:

1. Öffnen Sie den **Windows Media Player**.
2. Klicken Sie oben rechts auf das Symbol „Play To“ und wählen Sie das hier angezeigte Argon-Radio aus. Es öffnet sich eine Wiedergabeliste für den Stream1.
3. Gehen Sie zum Windows Media Player Hauptfenster und wählen die Titel aus, die Sie der Stream1 Wiedergabeliste hinzufügen möchten. Klicken Sie mit gedrückter rechter Maustaste auf den Titel und weiter auf „Play To“ > Argon Stream1. Der Titel wird der Wiedergabeliste zugefügt.
4. Steuern Sie die Wiedergabe der Titel im „Wiedergeben auf“-Fenster. Es stehen hier die üblichen Tasten für Wiedergabe, Titelsprung vor/rück, Pause, Lautstärke-regelung und wiederholte Wiedergabe zur Verfügung.



Nutzen der „Play To“-Funktion ohne Windows Media Player

Sie können auch Musikdateien ohne Verwendung des Windows Media Players über den Stream1 wiedergeben. Befolgen Sie hierzu die folgenden Schritte:

1. Klicken Sie auf die Audiodatei, die Sie zum Stream1 streamen möchten.
2. Klicken Sie mit gedrückter rechter Maustaste auf den Titel und weiter auf „Play To“ > Argon Stream1.
3. Steuern Sie die Wiedergabe der Titel im „Wiedergeben auf“-Fenster. Es stehen hier die üblichen Tasten für Wiedergabe, Titelsprung vor/rück, Pause, Lautstärkeregelung und wiederholte Wiedergabe zur Verfügung.

7. Fernsteuerung über Smartphones (UNDOK App)

Die UNDOK-App von Argon Audio ermöglicht es, den Argon Stream1 über iPhones, einen iPod Touch und iPads (iOS 3.1.3 oder neuer) und Android-Geräte (Version 2.2 oder neuer) zu steuern. Mit der UNDOK-App können Sie über das Smartphone die Betriebsarten Ihres Radios umschalten, in den Favoriten, Sendern und Titellisten blättern und zahlreiche weitere Funktionen fernbedienen.

(Die App ist kompatibel mit der IR2.2 Software des Argons Venice 6.2 Moduls und allen Venice 6.5 Modulen, funktioniert aber nicht in Verbindung mit dem iNet1.)

Hinweis: Der Einfachheit halber werden in diesem Kapitel iPhone, iPod touch, iPad und Android-Geräte mit „Smartphone“ bezeichnet.

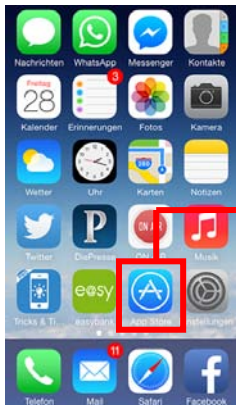
UNDOK kurzanleitung: <http://www.argonaudio.com/undok-guide/>



Download und Installation der UNDOK Fernbedienungs-App

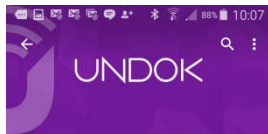
Um die UNDOK Fernbedienungs-App auf dem Smartphone zu installieren, gehen Sie wie folgt vor:

1. Tippen Sie im Menü Ihres Smartphones auf das App Store bzw. Play Store Symbol



App
Store
Symbol

2. Suchen Sie im App- oder Play-Store nach **UNDOK**.
3. Tippen Sie auf das violett-farbene **UNDOK** Signet, um die Detailseite zu öffnen.
4. Tippen Sie auf **Laden** bzw. **Installieren**. Die UNDOK Fernbedienungs-App wird heruntergeladen und auf Ihrem Smartphone installiert.



UNDOK™ is the companion app for your compatible connected radio or speaker.

WHAT'S NEW

- New, redesigned speaker and group management. Easier to create, select, dissolve groups



8. Fehlersuche

Problem	Ursache	Abhilfe
Keine Verbindung zum Netzwerk	Netzwerk außer Betrieb	Überprüfen Sie, ob das Netzwerk zwischen Computer und Router arbeitet
	Router schränkt den Zugriff auf die eingetragenen MAC-Adressen ein	<p>Fragen Sie die MAC-Adresse des Stream1 ab: Menu > Systemeinstellungen > Netzwerk > Einstellungen und fügen die dort angezeigte MAC-Adresse der MAC-Adressliste des Routers hinzu.</p> <p><i>Hinweis: Der Stream1 hat verschiedene MAC-Adressen für kabelgebundene und drahtlose Netzwerke, es wird aber nur die MAC-Adresse des gerade genutzten Netzwerks angezeigt. Die Adressen unterscheiden sich nur in den ersten beiden Stellen: „00“ = drahtlos (wireless), „02“ = kabelgebunden (wired)</i></p>
	Zu geringe WLAN-Signalstärke	Prüfen Sie den Abstand zum Router. Testen Sie, ob ein Computer an der gleichen Stelle eine Verbindung zum Netzwerk herstellen kann.
	Unbekannte Verschlüsselungsmethode	Ändern Sie die Verschlüsselungsmethode am Router. Stream1 unterstützt WEP, WPA und WPA2.
	Unübliche Netzwerk-Konfiguration	Konfigurieren das Netzwerk manuell unter Menu > Systemeinstellungen > Netzwerk > Manuelle Einstellungen

Problem	Ursache	Abhilfe
Keine Verbindung zum Netzwerk	Die Firewall verhindert einen Zugriff	Prüfen Sie, ob am Router die folgenden Ports offen sind: <ul style="list-style-type: none"> • UDP und TCP Ports 80 und 123 • DNS Port 53 • Windows shares: Ports 135-139 und 445 • Windows Media Player: verschiedene Nicht-Microsoft Firewalls verlangen u.U. eine Konfiguration für UPnP
Keine Verbindung zum Internet	Die Internet-Verbindung ist unterbrochen	Prüfen Sie, ob das Internet an einem Computer im gleichen Netzwerk erreichbar ist
	Die Firewall verhindert einen Zugriff	Prüfen Sie, ob am Router die folgenden Ports offen sind: <ul style="list-style-type: none"> • UDP und TCP Ports 80 und 123 • DNS Port 53 • Einige Internetradio-Sender verlangen ggf. weitere offene Ports
Einzelne Internetradio-Sender können nicht wiedergegeben werden	Der Sender sendet im Moment nicht, ist überlastet oder hat nicht genügend Bandbreite	<ul style="list-style-type: none"> • Testen Sie andere Sender. • Hören Sie den Sender am Computer über die Website des Internetradio-Portals • Versuchen Sie es später nochmals.
	Der Sender verwendet einen unbekanntes Codec	
	Die Verbindung besteht nicht mehr	

Glossar

UI	User Interface = Benutzeroberfläche
UPnP	Universal Plug and Play = Standard zur herstellerübergreifenden Ansteuerung von Geräten in einem Netzwerk
USB	Universal Serial Bus zur Verbindung zwischen Computern und externen Geräten
WLAN	Drahtloses Netzwerk



Technische Daten:

Modell: Stream1, Streamer mit Internetradio, Spotify Connect und UPnP Media Player

Eingänge: Ethernet LAN / WLAN, 5 V Gleichspannung per Mini USB

Ausgänge: Cinch Stereo, optischer Digitalausgag (SPDIF), 3,5 mm Klinke

Stromversorgung: 220-240 V, 50/60 Hz

Ausgangsempfindlichkeit: 2000 mV (Cinch) analog

Optischer Ausgang: max. 24 Bit / 192 kHz

Kanaltrennung: > 50 dB

D/A-Wandler: Cirrus Logic CS4344 mit maximaler Auflösung 24 Bit / 192 kHz (FLAC bis 16 Bit)

Rechtliche Hinweise:

- „Apple, iTunes, iPhone, iPad, iPod, App Store“ sind eingetragene Marken / Rechte / Bezeichnungen der Apple Inc.
- „Microsoft, Windows, Media Player“ sind eingetragene Marken / Rechte / Bezeichnungen der Microsoft Corporation.
- „Spotify, Spotify connect“ sind eingetragene Marken / Rechte / Bezeichnungen der Spotify Ltd.
- „Android“ ist eingetragene Marken / Rechte / Bezeichnungen der Google Inc.
- „Undok, Frontier Silicon“ sind eingetragene Marken / Rechte / Bezeichnungen der Frontier Silicon Ltd.