

Bedienungsanleitung

Herzlichen Glückwunsch zu Ihren neuen Argon Octave 3A Aktivlautsprechern!

Für Argon Audio steht seit der Gründung in Dänemark die Produktqualität im Vordergrund. Mit mehr als 20 Jahren Erfahrung in der Entwicklung, der Herstellung und dem Vertrieb unserer hochwertigen Produkte verfolgen wir das Ziel, Musikliebhabern stets modernste Komponenten mit innovativen Konzepten und Technologien anzubieten – und das zu einem möglichst wettbewerbsfähigen Preis.

Wir wünschen Ihnen viel Spaß mit Argon Audio!



Einleitung

Wir freuen und bedanken uns, dass Sie sich für den Kauf von Argon-Produkten entschieden haben. Bitte lesen Sie diese Bedienungsanleitung aufmerksam durch, bevor Sie die Lautsprecher auspacken und in Betrieb nehmen.

Auspacken

Die Lautsprecher haben unser Haus in einem einwandfreien Zustand verlassen. Bitte überprüfen Sie die Lautsprecher nach dem Auspacken auf mögliche Transportschäden. Wir empfehlen, die Originalverpackung für einen möglichen späteren Transport der Lautsprecher aufzubewahren.

Lieferumfang

Das Audiosystem Argon Octave 3A besteht aus dem linken Lautsprecher, auf dessen Rückseite sich der Verstärker, die Anschlüsse und die Bedienelemente befinden, und dem rechten passiven Lautsprecher, der über das mitgelieferte Lautsprecherkabel an die linke Box angeschlossen wird. Zudem gehören ein Netzteil und diese Bedienungsanleitung zum Lieferumfang.

Platzierung der Lautsprecher

Die Positionierung der Lautsprecher hat einen entscheidenden Einfluss auf ihre Klangqualität. Da sich alle Hörräume erheblich voneinander unterscheiden, gibt es keine generellen Aufstellungsempfehlungen. Wir empfehlen, die Lautsprecher testhalber an verschiedenen Positionen im Raum aufzustellen und etwas zu experimentieren. Trauen Sie Ihrem Höreindruck, um die optimale Aufstellung zu finden. Achten Sie darauf, dass die Umgebung der beiden Lautsprecher akustisch ähnlich ist. Steht zum Beispiel eine Box vor einer Wand und die andere neben Gardinen oder Pols-

termöbeln, klingen die beiden Lautsprecher völlig unterschiedlich, wodurch sich die Klangqualität und der Stereoeindruck des gesamten Systems verschlechtern. Positionieren Sie die Lautsprecher am besten so, dass sich die Hochtöner in Ohrhöhe der Hörer befinden.

Bei einer Aufstellung in einem Regal stehen die Lautsprecher meist direkt vor einer Wand, was zu einem volleren Klang mit einem kräftigeren Bass führt. Stehen die Lautsprecher hingegen frei, ist ihr Klang weniger voluminös, dafür aber klarer.

Idealerweise stehen die Lautsprecher mit einem Abstand von 1,5 m bis 3 m in zwei Ecken eines gleichschenkeligen Dreiecks, wobei sich im Bereich der dritten Ecke der Hörbereich befinden sollte.

Die Argon Octave 3A sind für den Einsatz in kleinen bis mittelgroßen Räumen konzipiert. In größeren Räumen mit mehr als 30 qm² sollte ein Subwoofer eingesetzt werden, um die Wiedergabequalität zu verbessern.

Einspielzeit

Wie jedes andere mechanische System muss auch ein Lautsprecher eingespielt werden, damit er optimal funktionieren und klingen kann. Sie werden feststellen, dass sich die Klangqualität Ihrer neuen Lautsprecher in der ersten Zeit kontinuierlich merklich verbessert. Erst nach einer Einspielzeit von 15-20 Stunden kann der Lautsprecher seine volle Leistung entfalten.

Anschluss der Lautsprecher

Ziehen Sie vor dem Anschließen der Lautsprecher auch die Bedienungsanleitungen Ihrer weiteren Geräte zu Rate und schalten Sie alle Geräte aus.

Die Anschlussklemmen der Argon Octave 3A sind für Lautsprecherkabel mit einem Durchmesser von bis zu 4 mm² oder Bananenstecker geeignet. Stellen Sie sicher, dass die eine (durch eine Linie oder einen anderen Aufdruck markierte) Ader des Lautsprecherkabels sowohl an der rechten wie an der linken Box mit den rot und mit „+“ markierten Anschlussklemmen verbunden wird. Genauso wird dann die zweite Ader des Lautsprecherkabels sowohl an der rechten wie an der linken Box mit den schwarz und mit „-“ markierten Anschlussklemmen verbunden.

Schließen Sie jetzt die gewünschten Audioquellen an (siehe ab Seite 5).

Pflege und Reinigung

Reinigen Sie die Gehäuse mit einem weichen trockenen Tuch. Verschmutzte Stellen säubern Sie am besten mit einem feuchten weichen Tuch. Verwenden Sie keine Löse- mittel oder scharfe Reiniger. Seien Sie sehr vorsichtig beim Entstauben der Lautsprechermembrane – insbesondere der Hochtöner –, da diese sehr empfindlich sind.

Informationen zum Umweltschutz

Die Argon Octave 3A Lautsprecher erfüllen die internationale Richtlinie zur Einschränkung bestimmter gefährlicher Stoffe in elektrischen und elektronischen Geräten (RoHS) sowie die Entsorgung von Abfällen.

Das Symbol der durchkreuzten Mülltonne zeigt an, dass Argon Audio gemäß der WEEE-Richtlinien dafür einsteht, Elektro- und Elektronik-Altgeräte wiederzuverwenden und zu recyceln sowie die verbleibenden Abfälle umweltgerecht zu beseitigen.

Sicherheitshinweise

Bewahren Sie diese Anleitung auf, um auch später noch etwas nachlesen zu können. Verwenden Sie dieses Gerät nicht in der Nähe von Wasser oder Feuchtigkeit. Reinigen Sie das Gerät nur mit einem trockenen Tuch und ziehen Sie hierfür den Netzstecker. Betreiben Sie das Gerät auf einem festen Untergrund. Verdecken Sie keine Belüftungsschlitze. Betreiben Sie das Gerät nicht in einem geschlossenen Regal oder Gehäuse, damit jederzeit eine ausreichende Belüftung sichergestellt ist. Stellen Sie das Gerät nicht in der Nähe von Hitzequellen wie Radiatoren, Heizkörpern, Öfen oder anderen hitzeerzeugenden Geräten auf. Sorgen Sie dafür, dass niemand auf das Netzkabel treten kann und es nicht abgeknickt wird. Diese Gefahr besteht insbesondere in der Nähe des Steckers, der Steckdose und dem Kabelaustritt am Gerät. Lassen Sie Reparaturen nur von qualifiziertem Kundendienstpersonal ausführen. Entfernen Sie nicht die Rückwand des Geräts, es besteht die Gefahr eines elektrischen Schlags. Fragen Sie den Hersteller nach Adressen von Servicewerkstätten. Um das Risiko von Feuer oder eines Stromschlags zu vermeiden, dürfen Steckdosen, Verlängerungskabel oder Mehrfachsteckdosen nicht überlastet werden. Achten Sie darauf, dass durch die Gehäuseöffnungen keine Gegenstände und keine Flüssigkeiten ins Gerät gelangen. Betreiben Sie das Gerät an einer geeigneten Stromquelle und achten Sie auf die in der Bedienungsanleitung und auf dem Gerät genannten Anschlusswerte.

Leuchtanzeige an der Front

Power ON/OFF LED

- Leuchtet blau, wenn der Lautsprecher eingeschaltet ist
- Leuchtet rot, wenn der Lautsprecher ausgeschaltet ist



Rückseite und Anschlüsse

Lautstärkereglern und Ein/Aus-Schalter.

Drehen Sie den Regler, um die gewünschte Lautstärke einzustellen. Drehen Sie den Regler ganz nach links, um den Lautsprecher auszuschalten.

AUX: Analog 3,5 mm Mini-klinke-Eingang zum Anschluss von iPod, MP3-Player, PC usw.

SUB OUT: Ausgang für aktiven Subwoofer (3,5 mm Miniklinke)



Bluetooth Verbindung unterbrechen und herstellen

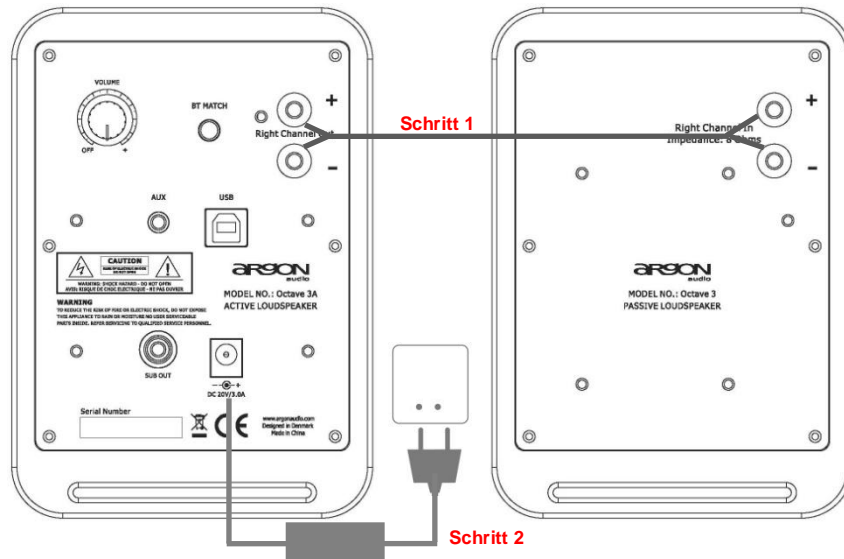
Verbindung zum (rechten) passiven Lautsprecher

USB Audio Verbindung zum digitalen Anschluss eines Laptop/PC (USB Stecker Typ B).

Anschlussbuchse für die Stromversorgung über das mitgelieferte externe Netzteil.

Bassreflexöffnung für eine bessere Basswiedergabe – bitte nicht verdecken.

Anschluss der Lautsprecher



Schritt 1

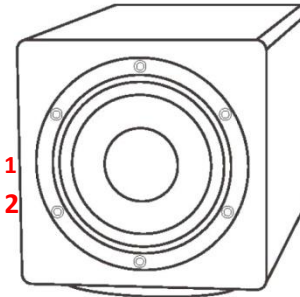
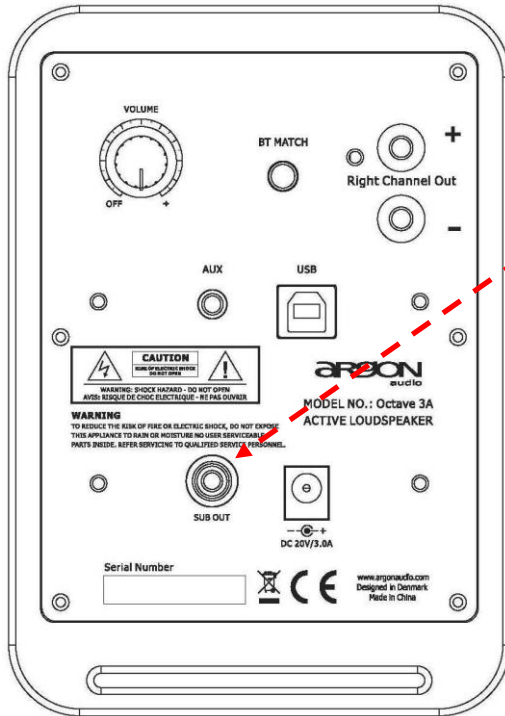
Verbinden Sie die ROTEN (+) und SCHWARZEN (-) Anschlussklemmen des linken Lautsprechers mit Hilfe des beigegeführten Lautsprecherkabels mit den entsprechenden Eingängen am rechten Lautsprecher. Isolieren Sie hierfür das Kabel an beiden Enden um ca. einen Zentimeter ab.

Hinweis: Da dieses Argon-System aktiv ist, dürfen die Lautsprecher nicht an die Ausgänge eines Verstärkers angeschlossen werden.

Schritt 2

Verbinden Sie das mitgelieferte Netzteil mit der Power-Buchse auf der Rückseite der linken Box und einer Netzsteckdose.

Verbindung der Argon Octave 3A mit einem Subwoofer



Der Anschluss eines separaten Aktivsubwoofers erfolgt über die an der Rückseite des linken Octave 3A-Lautsprechers befindliche SUB OUT-Cinchbuchse.

- Wenn Ihr Subwoofer einen einzelnen Cinch-Eingang (1) aufweist, verbinden Sie diesen über ein Mono-Cinchkabel mit dem Subwoofer-Cinchanschluss der Argon Octave 3A.
- Sollte Ihr Subwoofer mit separaten Cinch-Eingängen für den linken und rechten Kanal ausgestattet sein (2), gibt es zwei Anschlussmöglichkeiten: Zum einen lassen sich die Argon Octave 3A und der Subwoofer wie beschrieben mit einem Mono-Cinchkabel verbinden, das in den linken *oder* rechten Subwoofer-Eingang gesteckt wird. Die andere Buchse bleibt frei. Alternativ kann ein Adapter eingesetzt werden, der das Monosignal auf zwei Cinch-Stecker aufsplittet, die dann beide Subwoofer-Eingänge belegen. Nach unserer Erfahrung ist es jedoch ausreichend, die Verbindung nur mit einem Mono-Cinchkabel vorzunehmen.

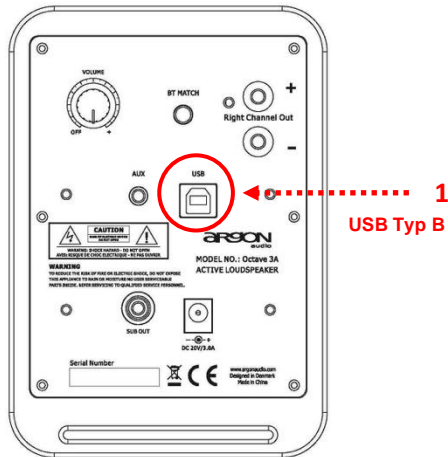
Audioeingänge der Argon Octave 3A

Ihre Octave 3A verfügt über drei verschiedene Eingänge:

1. USB Audio
2. Analoger AUX-Eingang (3,5 mm Miniklinke)
3. Bluetooth Audio (drahtlos)

Hinweis: Die Octave 3A hat **keinen** Eingangswahlschalter. Alle Eingänge sind bei eingeschaltetem Lautsprecher für die Wiedergabe bereit. Das bedeutet: Sind mehrere Audioquellen angeschlossen und gleichzeitig auf Wiedergabe geschaltet, werden alle Signale gleichzeitig wiedergegeben.

USB Audio Eingang



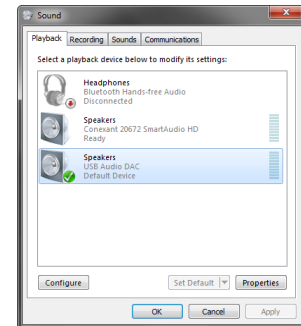
USB AUDIO

Ihre Octave 3A ist mit einem digitalen USB Audio Eingang ausgestattet (siehe Markierung 1 in der Skizze links). An diesen Eingang können Sie einen Laptop oder PC anschließen, um die dort gespeicherten Audiodaten über die Lautsprecher wiederzugeben. Üblicherweise übernimmt der PC die Umwandlung der digitalen Daten in analoge Audiosignale. Da dies jedoch meistens in einer weniger guten Qualität geschieht, wandelt die Octave 3A die Daten mit einem eigenen integrierten D/A-Wandler. Da die Umwandlung der Audiodaten somit im Lautsprecher und nicht im PC erfolgt, ist bei Verwendung des digitalen USB Audio-Eingangs stets eine optimale Klangqualität gewährleistet.

Verbindung mit einem Windows-Laptop/PC

Nach dem Anschluss der Octave 3A an Ihren Laptop/PC per USB-Kabel installiert Windows automatisch den erforderlichen Treiber. Um die Octave 3A als Wiedergabegerät zu aktivieren, öffnen Sie die „Sound“-Einstellungen Ihres Laptop/PC (entweder über die Systemsteuerung oder das Lautsprecher-Symbol in der Taskleiste). In den Soundeinstellungen klicken Sie auf „USB Audio DAC“ (dies ist die Octave 3A). Wählen Sie „Als Standardgerät auswählen“ und OK.

Mehr Informationen zu USB und USB AUDIO finden Sie unter: http://de.wikipedia.org/wiki/Universal_Serial_Bus

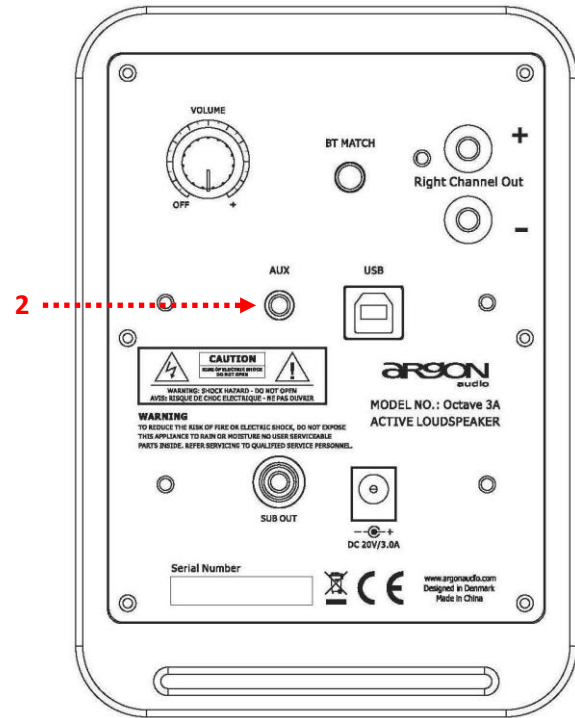


AUX-Analogeingang

Die Argon Octave 3A ist mit einem analogen AUX-Eingang ausgestattet, über dessen 3,5 mm-Miniklinke (siehe Markierung 2 in der Skizze rechts) Stereo-Audioquellen wie ein iPod, MP3-Player, PC oder TV, aber auch DVD- oder CD-Spieler und vieles mehr angeschlossen werden können.

Hinweis: Verwenden Sie wenn möglich ein Anschlusskabel mit 3,5 mm-Klinkensteckern an beiden Seiten. Dadurch ist gewährleistet, dass das Audiosignal den für diesen Eingang optimalen Eingangspegel hat. Bei Verwendung eines Anschlusskabels mit 3,5 mm Miniklinke auf zwei Cinchstecker können der Eingangspegel zu gering und somit die Wiederhergabelstärke geringer als üblich sein.

Beachten Sie, dass Sie mit den meisten neueren TV-Fernbedienungen die Lautstärke der Octave 3A Aktivlautsprecher steuern können, wenn der TV über seinen variablen Audioausgang an diesen AUX-Eingang angeschlossen ist.



Bluetooth-Wiedergabe

Bluetooth koppeln und verbinden

- Schalten Sie die Argon Octave 3A ein
- Die Anzeige an der Gerätefront leuchtet blau
- Aktivieren Sie Bluetooth auf Ihrem Mobilgerät
- Aktivieren Sie „Geräte sichtbar machen“ auf Ihrem Mobilgerät
- Lassen Sie Ihr Mobilgerät nach Bluetooth-Geräten suchen
- Im Display wird „Argon Octave 3A“ angezeigt, wenn die Lautsprecher gefunden wurden
- Tippen Sie auf „Argon Octave 3A“ auf Ihrem Mobilgerät, um die Geräte miteinander zu koppeln
- Tippen Sie nach erfolgter Kopplung nochmals auf „Argon Audio Octave 3A“, um die Geräte zu verbinden
- Ihr Mobilgerät meldet nun, dass es mit der Argon Octave 3A für die Wiedergabe von Audiodaten verbunden ist
- Starten Sie die Wiedergabe auf Ihrem Mobilgerät

Einige weitere Punkte, die zu beachten sind

- Beenden Sie vor dem Suchen, Koppeln und Verbinden mit einem neuen Gerät die Verbindung zu allen bereits verbundenen Geräten. Dies ist über Ihr Mobilgerät oder durch Drücken der Taste „BT MATCH“ auf der Rückseite des rechten Argon Octave 3A Lautsprechers möglich.
- Wir empfehlen, die „BT MATCH“ Taste auch zu drücken, wenn Sie auf USB- oder AUX-Wiedergabe wechseln möchten.
- Wenn Sie Ihre Argon Octave 3A per Bluetooth mit einem PC/Laptop verbinden, beachten Sie mögliche weitere Hinweise, die sich durch das verwendete Betriebssystem ergeben.
- Wenn Sie die Argon Octave 3A wie bereits beschrieben mit einem PC/Laptop verbunden haben, sollten Sie die Lautsprecher als Standard-Wiedergabegerät festlegen. Folgen Sie dazu den nachfolgenden Hinweisen:
 - Öffnen Sie die „Sound“-Einstellungen über die Windows-Systemsteuerung oder die Taskleiste (durch einen Klick auf das Lautsprechersymbol).
 - Im sich öffnenden Fenster wählen Sie den „Wiedergabe“ Tab.
 - Ist die Argon Octave 3A schon verbunden, werden zwei oder mehr Wiedergabegeräte angezeigt. Die Argon Octave 3A wird als „Bluetooth hands free audio“ aufgeführt.
 - Klicken Sie auf diesen Eintrag und wählen Sie „Als Standardgerät auswählen“, fertig!

Wiedergabe über Bluetooth

- Für die Wiedergabe lässt sich grundsätzlich jede Musikwiedergabe-App verwenden. Es gibt allerdings im großen Angebot solcher Apps auch weniger gut funktionierende sowie noch nicht endgültig fertig programmierte Beta-Versionen. Diese können Probleme mit der Bluetooth-Wiedergabe haben. Wir empfehlen daher die Nutzung der auf Ihrem Mobilgerät vorinstallierten Musikwiedergabe-Apps.
- Wir empfehlen, den Lautstärkereglern an Ihrer Argon Octave 3A ziemlich weit aufzudrehen und Ihr Mobilgerät für die Einstellung der Lautstärke zu verwenden.

Hinweis: Haben Sie die Argon Octave 3A über Bluetooth mit einem Windows-PC/Laptop verbunden, verbindet sich die Octave 3A automatisch mit Ihrem PC/Laptop, wenn dieser eingeschaltet wird. Um dies zu verhindern, müssen Sie in den Bluetooth-Einstellungen Ihres PC/Lap die Verbindung zum Argon Octave 3A unterbrechen.

Bedienung der Argon Octave 3A

Ein- und Ausschalten / Lautstärkereglern

Beachten Sie, dass dieser Regler **zwei Funktionen** hat:

- 1) Ein- und Ausschalten durch ein Drehen des Reglers ganz nach links (über den Widerstand = aus) oder von ganz links weiter nach rechts (über den Widerstand = ein).
- 2) Regelung der Lautstärke durch Drehen des Reglers nach + oder -

Regeln der Lautstärke

Der Hauptlautstärkereglern der Argon Octave 3A befindet sich auf der Rückseite des linken Lautsprechers. Wir empfehlen, diesen Regler weit aufzudrehen, wenn Sie die Wiedergabelautstärke über Ihr Smartphone, Tablet, einen PC oder andere Geräte steuern möchten.

Beachten Sie, dass Sie mit den meisten neueren TV-Fernbedienungen die Lautstärke der Octave 3A Aktivlautsprecher steuern können, wenn der TV über einen variablen Audioausgang an den AUX-Eingang angeschlossen ist.

Die Wiedergabe startet stets mit der zuletzt gehörten Audioquelle, wenn sie noch angeschlossen und eingeschaltet ist.

Manuelles Ein- oder Ausschalten der Argon Octave 3A

Drehen Sie zum Ausschalten den Lautstärkereglern ganz nach links, bis Sie nach Überwinden eines Widerstands ein Klicken hören. Ist die Octave 3A ausgeschaltet, drehen Sie den Lautstärkereglern nach rechts, bis Sie nach einem Widerstand ein Klicken hören.

Technische Daten Argon Octave 3A

Hochtöner: 19 mm Seidenkalotte mit Neodymmagnet

Mitteltieftöner: 63 mm Konus mit Papiermembran

Nennimpedanz: 8 Ohm

Empfindlichkeit (2,83 V, 1 W, 1 m): 84 dB

Verstärker: Class D mit externem Netzteil (20 V, 3 A)

Ausgangsleistung: 20 Watt RMS pro Kanal

Eingangsempfindlichkeit: 350 mV

Klirrfaktor: < 0,3 %

Bauart: 2-Wege-System

Übergangsfrequenz: 3 kHz

Frequenzumfang: 70 Hz – 20 kHz

Bluetooth: Version 3.0

Ausgang: 1 x Subwoofer

Lautsprecheranschlüsse: Schraubklemmen links/rechts

Versorgungsspannung: 100-240 V AC, 50/60 Hz

Standby-Stromverbrauch: < 0,5 W

Behebung von Störungen

Wenn die LED nicht leuchtet, überprüfen Sie...

- ob die Anschlussstecker des Netzteils fest in der Buchse am Lautsprecher und in der Steckdose stecken.
- ob der Netzschalter an der Rückseite auf ON steht.
- ob die Steckdose verlässlich Strom führt.
- ob die Netzspannung den Angaben auf der Boxenrückseite entspricht.
- die Feinsicherung an der AC IN Buchse auf der Boxenrückseite. Muss sie erneuert werden, verwenden Sie ausschließlich eine Ersatzsicherung gleichen Typs und Werts.

Wenn kein Ton zu hören ist, überprüfen Sie...

- ob der Lautsprecher eingeschaltet ist (blaue LED leuchtet)
- ob der linke und rechte Lautsprecher korrekt miteinander verbunden sind.
- ob der Lautstärkereglер an der Rückseite der linken Box zu weit zuge dreht ist.
- ob die Lautstärke an der Audioquelle (Smartphone, iPod, MP3-Player usw.) zu weit heruntergeregelt ist.
- ob Ihre Audioquelle auch ein Audiosignal wiedergibt.

Wenn die Bässe zu leise sind, überprüfen Sie...

- ob die Lautsprecher richtig gepolt miteinander verbunden sind (jeweils + an + und - an -)
- ob die Lautsprecher genügend Abstand zur (Rück-) Wand haben.
- ob die Bassreflexschlitze an der Boxenrückseite durch etwas blockiert oder verstopft sind.

Wenn die rechte Box stumm bleibt, überprüfen Sie...

- ob das Lautsprecherkabel an beiden Boxen korrekt angeschlossen ist.
- ob der Fehler nach einem erneuten Anschließen des Kabels behoben ist.